

REDES DE COMPUTADORAS

1- ¿Qué es una red de computadoras?

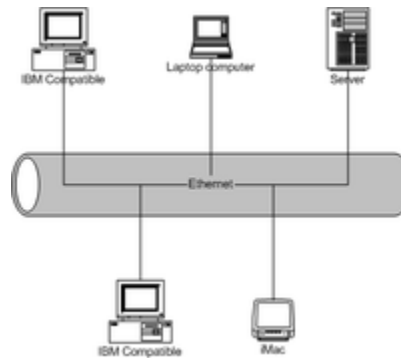
Conjunto de dos o más computadoras conectadas que comparten recursos.

2- ¿Cuáles son las ventajas de conectarse?

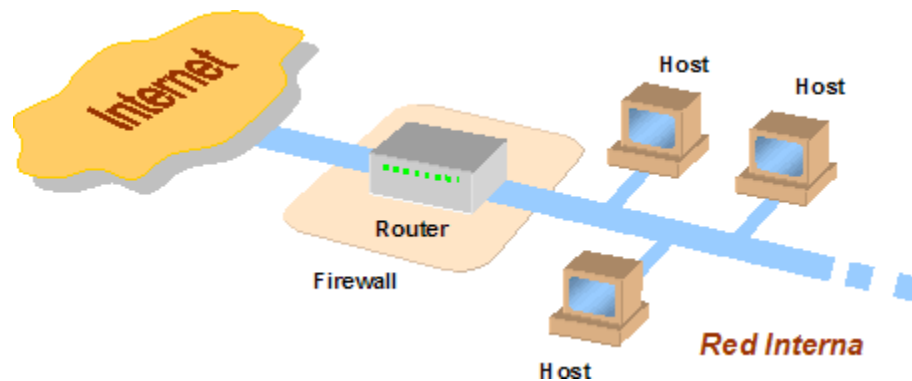
Compartir recursos, intercambio de información, fomenta la comunicación.

3- ¿define los tipos de redes?

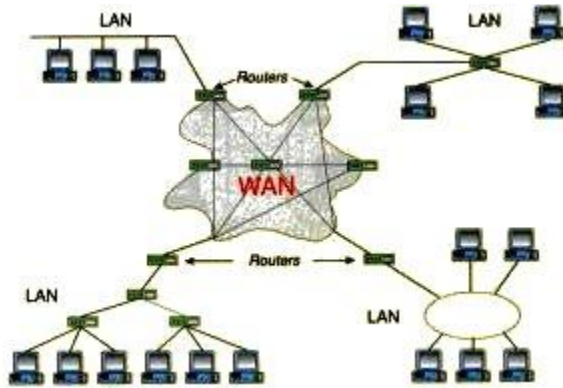
LAN: es una red de área local. Es un grupo de equipos que pertenecen a la misma organización y están conectados dentro de un área geográfica pequeña.



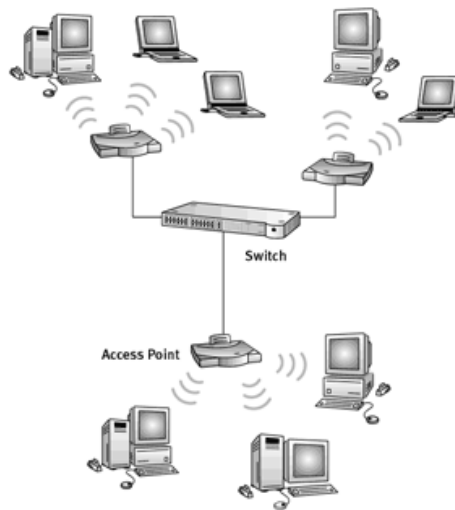
Red externa: son redes de comunicaciones que conectan equipos a miles de km.



Red metropolitana: es una red de alta velocidad que da cobertura en un área geográfica extensa y proporciona capacidad de integración.

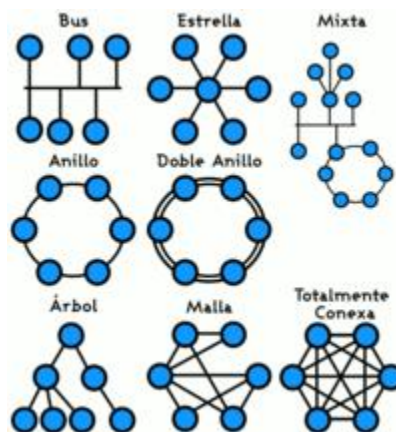


Red inalámbrica: es una conexión sin necesidad de cables o una conexión física, la conexión es por medio de ondas electromagnéticas.



4- Define las topologías

Estrella: reduce la posibilidad de talla de red conectado.



5- Define las tecnologías

Are not: es una finamework de Microsoft que hace énfasis en transparencia de redes y permite un rápido desarrollo de aplicaciones.

Apple talk: es una suite de protocolos de red desarrollada por Apple para ordenadores macintosh.

Token ring: es una arquitectura de red desarrollada por IBM en 1970 con topología física en anillo y técnico.

ETHERNET: es un estándar de redes locales para computadoras con acceso al medio por contenido.

6- ¿Qué es wi-fi y para que se utiliza?

Significa wireless fidelity. Es un conjunto de redes que no requieren de cables que funcionan a base de ciertos protocolos.

7- ¿Qué es intranet y para que se utiliza?

Es una red de área local (LAN) privada de uso exclusivo utilizada por empresas o instituciones.

- Distribución de información
- Comunicaciones corporativas
- Gestión corporativa
- Compartir aplicaciones corporativas

8- ¿Cuáles son las diferentes formas de conectarse a internet?

- Acceso RTC
- Línea RDSI
- Línea ADSL
- Por satélite
- PLC
- Wi-fi

9- ¿Qué significa www?

World Wide Web: sistema de documentos de hipertexto que se encuentran enlazados entre sí.

10- ¿Qué significa http?

Hyper Text Transfer Protocol: método más común de intercambio de información en www, ayuda a transferir páginas web a un ordenador.

11- ¿Qué significa html?

Hyper Text Markup Language: protocolo de transferencia en el sistema mediante el cual se transfiere información entre servidores y navegadores.

12- ¿Qué es URL?

Localizador de recurso uniforme: dirección global de documentos y de otros recursos en www.

13- Menciona el nombre de los navegadores más utilizados actualmente

- Diagrama ER
- Diagrama relacional
- Diagrama de secuencias
- Diagrama de paquetes
- Diagrama de clases
- Diagrama de cosas de usos

14- ¿Qué es el correo electrónico?

Es un servicio de red que permite a los usuarios enviar y recibir mensajes rápidamente mediante sistemas de comunicación electrónicos.

15- ¿Qué son los motores de búsqueda?

BUSCADOR, es un sistema informático que busca archivos almacenados en servicio web.

- Google
- Yahoo
- Bing
- Aol
- Altavista
- Almoz
- Go
- Ask
- About

16- Menciona los proveedores de internet en México

- Telmex
- Cablevisión
- Axtel
- Telcel
- Total play

- Cablemas

17- ¿Qué son las redes sociales?

Son estructuras sociales compuestas por personas que están conectados por uno o más tipos de relaciones.

18- ¿Qué son y para que se utilizan los foros?

Es una aplicación web que da soporte a discusiones.

19- ¿Cómo ingresar a un foro?

Entrar al sitio web

Llenar los datos que se te piden

Dar de alta la cuenta