

ביולטין

בטאון מרכז הבניה הישראלי

THE BUILDING CENTRE OF ISRAEL BULLETIN

מס' 39 • מרץ-אפריל 1994 • דו-ירחון

- בגליון זה: היבטים תרמו-כלכליים לשימוש במצנן מדברי באילת/ד"ר הילל ארקין (7) ■ תכונות אקוסטיות של מחיצות כפולות/ד"ר יולי קלר (12) ■ מה מסתתר מאחורי התריס?/אינג' אלכס מויססקו (17) ■ הצעת תקן חדשה - ת"י 1378 לביסוס כלונסאות/אינג' גיורא ינאי (20) ■ תקן חדש לבידוד בתי ספר וגני ילדים/אינג' רעיה חיזי (21) ■ 15,000 איש ביקרו ביריד הדירות הארצי (22) ■ ידיעות מן הענף (27) ■ תחיקה ופסיקה בענייני בנייה/עו"ד רונית פישל-טיברג (32) ■ מבחר ספרים ופירסומים בנושאי בנייה (39) ■ מוצרים חדשים בתערוכת קבע של מרכז הבנייה ■

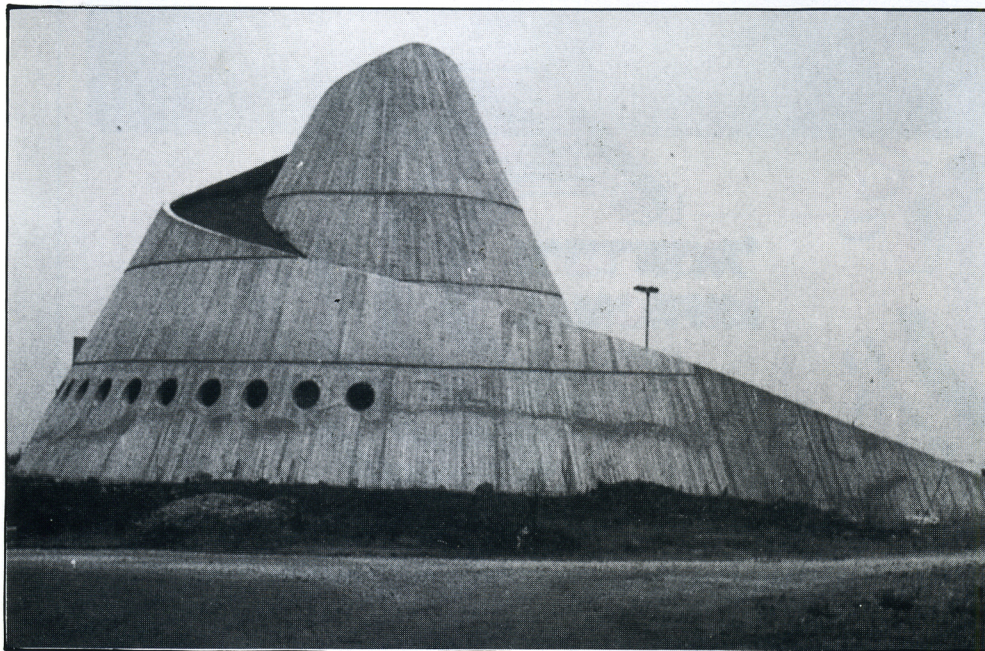
מרכז הבניה הישראלי

מיסודו של משרד הבינוי והשיכון



אתר הנצחה ומועדון רב-תכליתי

תכנון: מוססקו-נוימן אדריכלים



מבנה יוצא דופן, בצורת חרוט מצוי במושב יונתן ברמת-הגולן, המבנה הוקם לפני 19 שנים ומשמש כאתר הנצחה לזכרו של יונתן רוזנמן שנפל במלחמת יום הכיפורים וכמועדון רב-תכליתי.

מבנה יוצא דופן בצורת חרוט מצאנו במושב יונתן ברמת הגולן. המבנה שהוקם לפני 19 שנים, לזכרו של יונתן רוזנמן שנפל במלחמת יום הכיפורים, בקרבות הבלימה ברמת-הגולן, משמש כאתר הנצחה וכמועדון רב-תכליתי.

המבנה שוכן על הציר הצפון-מזרחי, המחבר בקו ראייה את כביש הגישה לישוב עם תל פרס, כך שהחרוט הקטום של התל והחרוט הקטום של הבניין מתלכדים על אותו קו ראייה.

החלק הפנימי של הספירלה הינו חלל עגול, מואר מלמעלה עם מוקד ואוריינטציה מרכזית, האופיינית למבני זכרון.

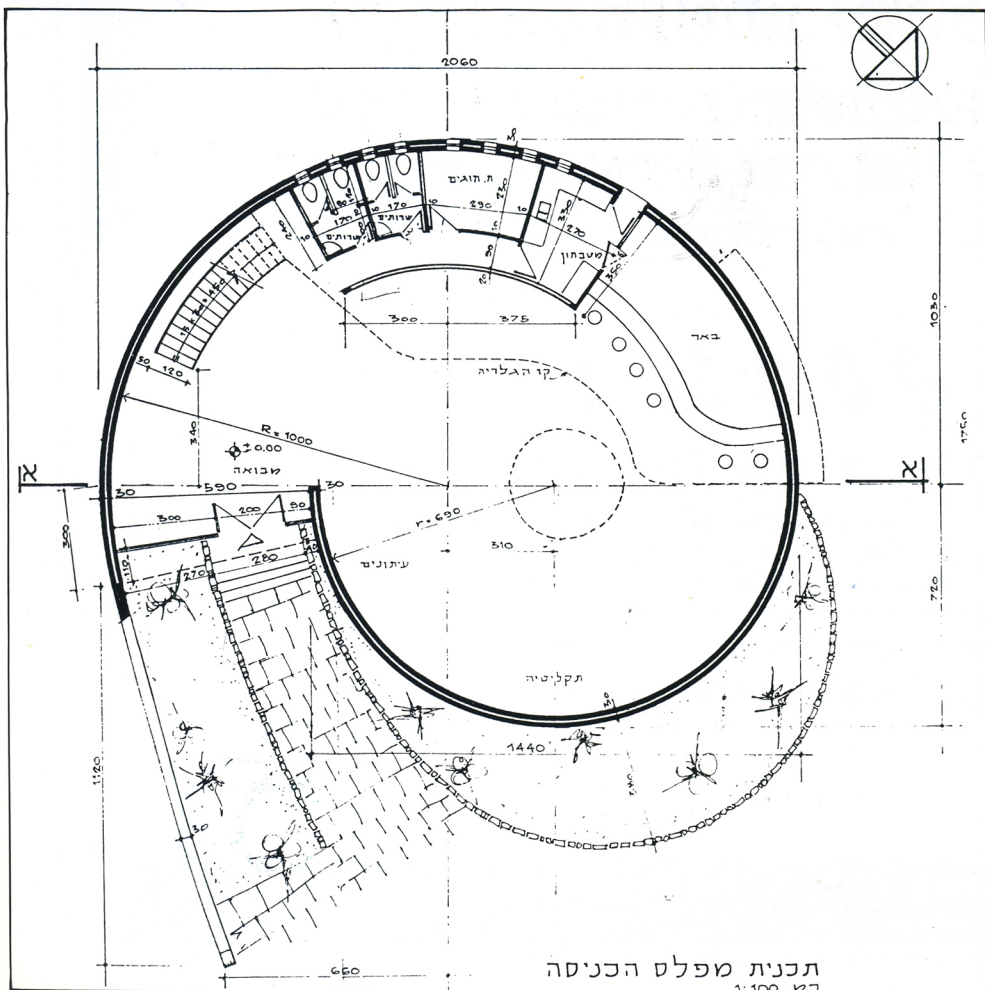
הכניסה אל החלק הפנימי הינה הדרגתית, ע"י קיר העולה בשיפוע, המוביל את המבקר בשלבים פנימה, אל חלל הממשיך את קיר הכניסה וגדל בהתמדה לחלל דו-קומתי, המואר ע"י הפתח העליון הנוצר בקטימת החרוט.

הספירלה יוצרת את מימד התנועה במישור האלכסוני, ואילו פתח האור העליון משלים את מימד התנועה ע"י כתם האור הנע על רצפת האולם בהתאם לתנועת המאור הגדול - כמעין שעון שמש גדול.

הקירות הינם, ברובם, קירות אטומים, המסייעים ליצירת אוירת התכנסות ועוזרים במניעת הבוהק הנוצר מהמרחבים הפתוחים. כדי להעשיר את החוויה היוזואלית עוצבה, בהמשך, הגלריה גם כמרפסת נוף המשקיפה אל הסביבה.

בחלק מהמבנה הוקמה גלריה המשמשת למספר תפקידים:

- קירוי חלקי השרות בקומת הקרקע.
- יצירת אזור הגשה בעל תקרה מונמכת.
- מתן אפשרות לחלל נוסף, אינטימי יותר, לשימושים כגון ספרייה, אוספים וכד'.
- הרחבת השטח הבנוי.
- הקניית אפשרויות ויזואליות נוספות של מבט מגבהים שונים.



תכנית מפלס הכניסה
1:100

