

**PREMIER DE L'ABONNEMENT.**  
Edition Quotidienne.  
Un An 3 Mois 3 Mois 1 Mois  
POUR LES ETATS-UNIS.....\$12.00 \$6.00 \$3.00 \$1.50  
POUR L'ETRANGER.....\$15.00 \$7.50 \$3.75 \$1.80  
Les abonnements se paient d'avance.

**Le Numéro**  **Cinq Sous**

**PREMIER DE L'ABONNEMENT.**  
Edition Hebdomadaire.  
Un An 6 Mois 3 Mois 1 Mois  
POUR LES ETATS-UNIS.....\$4.00 \$2.00 \$1.00 \$0.50  
POUR L'ETRANGER.....\$5.00 \$2.50 \$1.25 \$0.60  
Les abonnements se paient d'avance.

# L'Abeille de la Nouvelle-Orléans.

**POLITIQUE, LITTÉRATURE. PRO ARIS ET FOCIS. SCIENCES, ARTS.**  
NOUVELLE-ORLEANS, DIMANCHE, 8 NOVEMBRE 1908  
82ème Année.  
1er Septembre 1827.

**AMUSEMENTS.**  
Le Dernier, le plus Grand et le Meilleur Spectacle de la Saison  
Commençant **13** Représentations Seulement.  
Vendredi Soir, **13** Deux par Jour, Sam. et Dim.,  
Novembre le **13** Finissant Dimanche Soir.  
CHAMP DE COURSE ORESOENT CITY (Vieux Fair Grounds)  
Deux Continents ont Applaudi.  
Le Monde Entier a Contribué.  
LE RETOUR AU HOME APRÈS QUATRE ANNÉES EN EUROPE.



**BUFFALO WILD WEST**  
Et les Rough Riders du Monde  
Représentant avec une Fidélité sans Égale des  
TABLEAUX PRIS DE L'HISTOIRE AMERICAINE  
Et représentés par des Scènes Animées, évoquant le Souvenir des Guerres  
Barbares, la Vie des Plaines et des Evénements  
plus Récents: ensemble avec une Exhibition d'Equitation sur-  
passant tout ce qui s'est jamais tenté excepté avec le Mo-  
narque des Spectacles de l'Arène.  
**LA BATAILLE DE SUMMIT SPRINGS**  
De Drapeaux de Forces Militaires et de Guerre des Indiens jusqu'à l'Action Histori-  
que, l'Espérance rendue par un Fantôme Typique comprenant quelques personnages  
qui ont été portés à son événement.



**Le Grand Vol Hold-up d'un Convoi de Chemin de Fer.**  
Représentation dramatique de déprédations commises par des Brigands de l'Ouest et interdite  
par les Chasseurs de Bouffins de l'Union Pacific. Un groupe de héros nous pour-  
suivra à travers à une course acharnée et engagée par un train à faire fuir  
pour le sauver.  
**FOOT BALL A CHEVAL.**  
Une grande compétition sportive jouée par des  
Indiens et des Cowboys. Pour le pre-  
mier prix représenté dans l'Arène.  
**UNE FÊTE AU RANCH "T-E"**  
Représentant une scène de l'Ouest caracté-  
risant les Cowboys et les Indiens.  
**GREVAUX DRESSÉS DE L'OUEST**  
Des descriptions de Ray Thompson, comprenant  
JOHN HALEY, le plus merveilleux chevalier  
de l'Arène.  
**ATTAQUE D'UN TRAIN D'EMIGRANTS**  
Représentant une scène de l'Ouest caracté-  
risant les Cowboys et les Indiens.  
**LES ROUGH RIDERS DU MONDE**  
Commençant dans un Tour parfait un Spectacle intéressant, exact au point de vue de l'histoire  
ET PRÉSENTANT TOUS CES DÉTAILS  
Le spectacle entier a été conçu, exécuté et dirigé par le COL. WM. F. OODY ("Buffalo"  
Bill), qui personnellement participa à chacune des représentations.  
L'entrée (compris le spectacle) de 50c. La grande tribune comprenant l'Arène \$1.00, le  
jour de la représentation, au Magasin de Musique de Greenwood, 726 rue de Canal.  
Les Enfants de moins de 10 ans moitié prix. Toutes places protégées contre le soleil et  
le vent par une immense tente.

**GREENWALL THEATRE.**  
**The GoldenCook Co**

**OPHEUM THEATRE**  
VAUDEVILLE AVANCE  
**SEMAINE COMMENÇANT DEMAIN SOIR**  
Un Opéra Comique en un Acte  
**The Naked Truth**  
AVEC GEO. W. LESLIE  
**THE FOX**  
CONJUREUR ET DÉCEPTIONNISTE  
JOHN W. MINDELL  
World et Kingdom  
COMÉDIENS DANSEURS  
**THE LITTLE CLOWN**  
PRÉSENTANT "IMAGINATION"  
W. S. HARVEY & Co.  
DANS UN NOUVEAU ACTE DE JON-  
GLERIE  
**HARRY FRANK**  
Klein et Chiffon  
THE DUMMYS HOLIDAY  
Luce et Takt  
MUSIQUES ITALIENNES  
Kiosques.  
Matinée Lundi, Mercredi, Vendredi, Samedi, 10, 25, 50c  
Soir à 8:15.....10, 25, 50, 75c

**REPRÉSENTATION A L'AIR GLACE**  
**BLANEY'S LYRIO THEATRE**  
Où le public se rend cette saison.  
TELEPHONEZ MAIN 106.  
**Theodore Gamble**  
in Jim Bludso.  
Présentant les Artistes de la  
Saison.  
TOUS LES SOIRS.  
Matinée Dim., Lun., Ven. et Sar. à 2.  
**PRIX:** Soir.....10, 20, 30 et 50c  
Matinée.....10, 20 et 30c

**DAUPHINE THEATRE**  
**LESTER LONGERAN STOCK CO.**  
"The Moth and the Flame".  
Matinée Lundi, Vendredi, Samedi.

**AMUSEMENTS.**  
**Tulane TO-NIGHT AT 8:15**  
Mais. Wed., Sat. \$2.  
**PRIX 50c à \$2.00**  
La Reine Couronnée de l'Opérette  
MR. HENRY W. SAVAGE'S ORIGINAL PRODUCTION OF  
**THE MERRY WIDOW**  
Dernière  
Semaine de la  
Grande Sensation  
Musical du Siècle.

**Crossett TO-NIGHT AT 8**  
**MATS:**  
Tues., Thurs., Sat. \$2  
**PRIX TOUJOURS:** Soir—10c, 25c, 50c, 75c  
MATINÉE—10c, 25c, 50c  
16ème Tourée Annoncée de l'Incomparable Compagnie de Lill & Diagralls  
Dans la Pièce Américaine la Plus Populaire qui ait été Ecrite  
**IN OLD KENTUCKY**  
NOUVELLE PRODUCTION DE  
\$20,000  
Joyeux, gai, La plus grande de toutes les courses de chevaux.  
Comique, Pickaninies, La fameuse Fanfare Pickaninny. 6 Chevaux Kentucky Par Sang.  
La Semaine Prochaine....."LOLO FROM BERLIN."

**SIÈGES EN VENTE MAINTENANT** Au Magasin de Musique Greenwood  
POUR  
**COURSES D'AUTOS**  
Fair Grounds, Samedi et Dimanche, 2:30 P. M.  
Entrée, 50c; Grande Tribune, 25c Extra. Loges Privées, \$6.00. Espace dans  
le Parc à l'Intérieur du Terrain de Course, \$1.00 par Machine.

**LE SOULIER CROSSETT**  
"REND LE CHEMIN DE LA VIE AGREABLE."  
Le sentiment de force d'action que vous éprouvez quand vous montez sur un cheval, est celui que vous éprouvez quand vous marchez dans les souliers CROSSETT.  
Le Soulier fabriqué par **LEWIS A. CROSSETT**  
"Rend le Chemin de la Vie Agréable."  
**\$3.00, \$3.50 ET \$4.00.**  
**The Crossett Shoe Store,**  
615 RUE DU CANAL.  
Nouvelle-Orléans, La.

**Rapport démenti par la Commission du Canal Isthmique.**  
Washington, 7 novembre.—Le rapport, mis en circulation hier dans la presse, suivant lequel un lac souterrain aurait été découvert sous l'emplacement où s'élèveront les écluses de Gatun, est considéré comme simplement absurde par les fonctionnaires de la Commission du Canal Isthmique.  
Dans les bureaux de cette commission on a déclaré ce matin que les sondages sur l'emplacement où seront construites les écluses ont été poussés jusqu'à une profondeur de 40 pieds, et que les évidences de la stabilité du roc ont été jugées concluantes.  
—New York, 7 novembre.—Le colonel Goethals, président de la Commission du Canal Isthmique, a déclaré aujourd'hui que le rapport annonçant la découverte d'un lac souterrain sous le site choisi pour les écluses de Gatun était absolument faux.

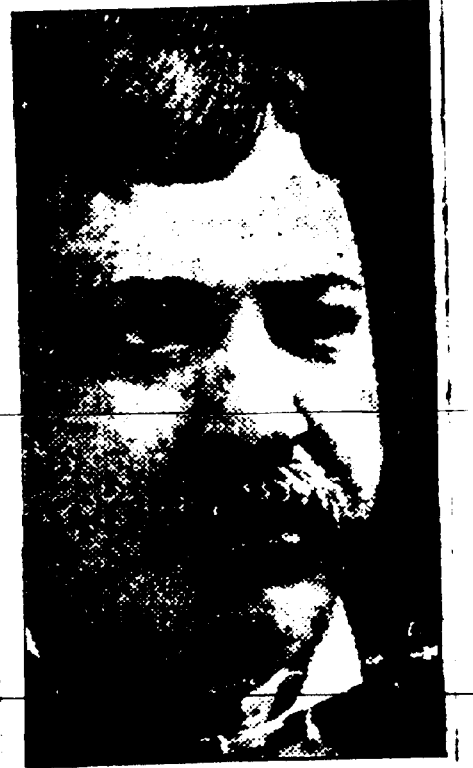
**Les relations entre la France et l'Allemagne**  
Sont de nouveau tendues.  
Paris, 7 novembre.—La crise Franco-Allemande qui hier paraissait entièrement dissipée, est entrée aujourd'hui dans une nouvelle phase et tout fait prévoir que la controverse qui s'est élevée au sujet de Casablanca, ne sera pas réglée aussi rapidement qu'on l'espérait.  
Le "Matin", dans son numéro d'aujourd'hui, dit tenir de source officielle que l'empereur Guillaume a rejeté les propositions du gouvernement français visant au règlement de l'incident.  
Guillaume, qui est actuellement en séjour en Autriche, a prié le chancelier de Bülow de lui soumettre toutes les modifications proposées.  
Le "Matin" ajoute que le gouvernement allemand est déterminé à insister pour obtenir du gouvernement français qu'il exprime ses regrets au sujet de l'incident de Casablanca.

**Le nouvel ambassadeur d'Allemagne à Washington.**  
Berlin, 7 novembre.—Le comte Johann Erich von Bernstorff, qui jusqu'à récemment représentait le gouvernement allemand en Egypte, a été choisi par l'empereur Guillaume pour succéder au défunt baron Speck von Sternburg, comme ambassadeur d'Allemagne à Washington.  
La comtesse von Bernstorff était avant son mariage Mile Luckemeyer de New York.  
Cette nomination n'a pas encore été officiellement annoncée, mais on croit qu'elle sera dans deux ou trois jours.  
Le nouvel ambassadeur est le quatrième fils du comte Albrecht von Bernstorff, qui sous le régime de Bismark remplissait les fonctions d'ambassadeur à Londres.  
Il est né en 1862 et est entré dans la carrière diplomatique en 1899 avec le rang d'attaché d'ambassade à Constantinople. De Turquie il fut transféré au ministère des affaires étrangères, puis successivement promu aux postes de Belgrade, Dresde, St. Pétersbourg et Munich. Il était conseiller d'ambassade et premier secrétaire à Londres en 1902.  
Le comte von Bernstorff a épousé Mile Jennie Luckemeyer en 1887.  
Depuis quelques années la famille Luckemeyer réside en France où le père de la comtesse est mort dans le courant de l'été.  
Il n'est guère probable que le nouvel ambassadeur puisse occuper le poste de Washington avant les premiers jours de l'année prochaine.

**EXPOSITION DE CHRYSANTHÈMES ET DE FLEURS**  
—PAR LA—  
Société d'Horticulture de la N. O.  
—A LA—  
Salle de l'Artillerie Washington  
Les 20, 21, 22 et 23 Novembre, de 10 A. M. à 10 P. M.  
ENTRÉE 25c; 50c pour les Enfants au-dessous de 12 ans.  
Fleurs de Coult. Panées. Maniques.  
Roses Continues de 12:30 à 10:30 p. m. Chaque Jour.  
**HOC-SHUBERT**  
Grand Divertissement de Tableaux  
—DE—  
O. T. CRAWFORD.  
Changement de Tableaux les Dimanches et Jours.  
Chaque Représentation dure Plus d'une Heure.  
**Magasin Ouvert le Samedi Soir**  
**LAZARD'S**  
**Costumes Classy**  
**\$10, \$20 ET \$22.**  
Désirez-vous avoir une apparence exclusive et débonnaire dans vos habits—un style qui donne le tallage? Voyez alors nos nouvelles rayures Zanibar, nuances brun Sioux, teintes vertes, gris éphant, etc.—complètement soigneusement confectionnés par des tailleurs—de beaucoup ce qu'il y a de mieux dans cette bonne vieille ville. Un coup-d'œil vous décidera à acheter.  
C. LAZARD CO., Ltd.,  
604-606 Rue de Canal.

**MALADIE DES ROGNONS AMENÉE PAR LE CATARRHE**

**Pe-ru-na M'A Rendu La Santé.**  
**Je ne Puis En Faire Trop L'Eloge.**



**MONS. GEORGE KING**

Mons. George King, 453 rue St. Denis, Montréal, Canada, commentant bien connu de cette ville écrit:  
"Pe-ru-na m'a guérie de ce qui craignait les médecins, dégénérait en mal de Bright, et après que vous avez passé par les souffrances que j'ai endurées avec un catarrhe de la vessie et une affection des rognons, et avec être guéri, vous êtes assez bien disposé à vous rappeler la médecine qui a opérée la guérison."  
"Pe-ru-na est une bénédiction pour un malade. Huit bouteilles m'ont rendu la santé et m'ont fait plus de bien que mille dollars. Je ne puis en faire trop d'éloge. Voilà maintenant quatre ans que j'étais malade et depuis j'ai joui d'une parfaite santé. Tous les printemps et tous les automnes j'en prends une bouteille et je continue à être bien."

Le catarrhe des rognons est une maladie fort négligée.  
C'est pas avant que la maladie ait une forte prise sur les rognons que le malade commence à réaliser que ces organes sont dérangés.  
On ferme les yeux sur les légers maux de dos, les sensations de lassitude et les autres symptômes avertisseurs de maladie des rognons.  
Ils ne sont pas assez sérieux pour empêcher le malade de faire son travail régulier.  
Même lorsqu'il découvre que les rognons sont affectés, il ne reconnaît pas que le catarrhe en est la cause.

Le catarrhe se déclare quelquefois silencieusement et ses premiers symptômes produisent un malaise si léger qu'il n'est pas remarqué.  
Toutefois lorsqu'il est fermement établi, c'est une maladie difficile à extirper.  
De fait, le catarrhe des rognons est beaucoup plus sérieux que le catarrhe de tout autre organe du corps.  
Dans les rognons il est sujet à dégénérer en Mal de Bright ou diabète, deux maladies reconnues comme dangereuses sinon fatales.

La chose à faire quand on découvre le catarrhe des rognons est de prendre quelque remède interne, systématique, un remède qui atteigne la source même du catarrhe et enlève la cause du mal.  
Le Pe-ru-na est ce remède-là. Il atteint le catarrhe, dans quelque partie du corps qu'il soit logé—que ce soit dans les membranes plus exposées du nez et de la gorge, ou dans les parties plus recouvertes des rognons.  
Que le Pe-ru-na est à la fois le remède le plus sûr et le plus digne de confiance pour le catarrhe des rognons est prouvé par les nombreuses attestations écrites par ceux qui en ont éprouvé les résultats bien-faisants.  
Les attestations données ici ne sont qu'un spécimen des innombrables attestations que nous avons, au sujet du soulagement produit par le Pe-ru-na dans des affections sévères des rognons.

**Maladie Incurable des Roignons.**  
M. Samuel A. Paxton, 1118 Troost Ave., Kansas City, Mo., membre de la L. O. O. F., et de la National Annuity Association, écrit:  
"Je suis en bonne santé aujourd'hui, grâce à votre remède excellent, Pe-ru-na. J'étais affligé de catarrhe et d'une maladie des rognons datant de longtemps quand je commençai à prendre du Pe-ru-na. Je trouvais bientôt que j'allais mieux et continuai à en prendre pendant quatre mois. Il nettoya mon système, me laissant bien et fort et je me sentais mieux que depuis de longues années."

**HOEHN & DIETH**  
**MODES ET ARTICLES DE FANTAISIE**  
Seront heureux de voir leurs amis dans leur Nouveau Local  
**533-535 RUE IBERVILLE.**  
EN GROS ET EN DETAIL.

**D. H. HOLMES CO., Ltd.**  
Maison Etablie en 1842.  
Paris. NOUVELLE-ORLEANS. New-York.  
L'Assortiment le Plus Vaste et le Plus Complet des Marchandises les Plus fines  
Jusqu'aux Plus Ordinaires de Tous les Magasins à Départements du Sud.  
**NOUS GARANTISSONS**  
Nos prix comme étant aussi réduits sinon plus que ceux des autres établissements pour les mêmes articles.  
Le style, la valeur, les conditions et l'usage de tout article sont exactement ce qu'ils sont représentés.  
Chaque achat sera une transaction satisfaisante, attendu qu'aucune vente ne sera considérée comme conclue tant que le client ne s'en montrera pas content.

**ASTHME ET CATARRHE**  
**GUÉRISON PAR LE PE-RU-NA**  
OPPRESSIONS, TOUX, RHUMES, NEURALGIES  
LA-FORMATION PECTORALE. ESTIC est le plus efficace de tous les remèdes pour combattre les Maladies des Potes respiratoires.  
IL EST ABUSÉ DANS LES HOPITAUX FRANÇAIS ET ÉTRANGERS.  
Vente Pharmacie, 2, r. de la Bourse. Vente en Gros: 25, Rue de la Harpe, 60, PARIS.  
ÉCRIRE LA SIGNATURE D'OPRENT SUR CHAQUE QUARANTE