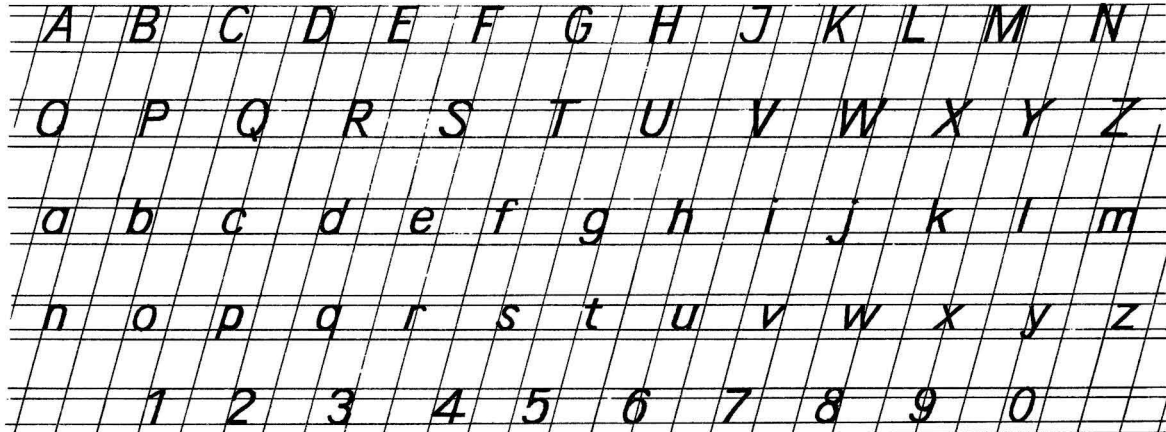


## 22. Beschriftung

Blockschrift nach den Normen des Normenausschusses der deutschen Industrie Din 16

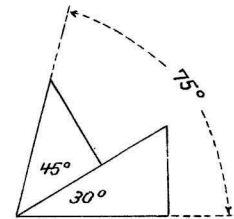
ABCDEFGHIJKLMNOPQRSTUVWXYZ  
abcdefghijklmnopqrstuvwxyz  
0 1 2 3 4 5 6 7 8 9



### Schriftgrößen

Höhe der Großbuchstaben	= 7/7
Höhe der Kleinbuchstaben	= 5/7
Strichstärke	= 1/7
Buchstabenabstand je nach Platzbedarf	= 1/7, 1,5/7 oder 2/7
Mittlerer Zeilenabstand	= 11/7

### Schriftneigung



Die Größe und Stärke der Schrift richtet sich nach der Bedeutung des Objektes, die Bezeichnung kann je nach Ausdehnung des Objektes gesperrt geschrieben werden.

### Schriftarten

Stehende Schrift ist anzuwenden bei:

- Selbständigen Gemeinden,
- Bodenerhebungen,
- Landschafts-Flur- und Gewannennamen,
- Wald- und Heidenamen und Inselnamen,
- Kilometersteinen, Flurnummern, Hausnummern (Schriftgröße 1,5 mm), Höhenzahlen.

Vorwärtsliegende Schrift ist anzuwenden bei:

- Gemeindeteilen,
- Bodensenkungen und Niederungen,
- Straßen- und Brückennamen,
- Topogr. Bezeichnungen, Schriftzusätzen, Erläuterungen, Titelangaben, Gebäudebezeichnungen (Kirche, Schule usw.)
- Flurstücksnummern (Schriftgröße 2,0 mm), Böschungshöhen, Nummern von TP, Polygonpunkten.

Rückwärtsliegende Schrift ist anzuwenden bei:

- sämtlichen Gewässernamen, Nr. der Grenzsteine und Grenzsäulen
- der Landesgrenzen.