

Bulletin Financier

Vendredi, 31 janvier 1908.

MARCHE MONETAIRE.

Nouvelle-Orléans. En Banques. Sur garanties col. 7 à 8 per cent...

ORANGE.

Le STERLING est facile. Commercial, 60 jours, 481 1/2. Traités de banques, 487 1/2...

ACTIONS ET BONDS

Dernières cotes du "N. O. Stock Exchange". Banques. Bank of Orleans, 100 185...

Compagnies d'assurance

Bermania, 100 100. Hibernia, 100 240. Lafayette, 100 210...

Chemins de fer.

Birmingham Ry. & Pw. Co. pref. 100. Little Rock Ry. & El. Co. pref. 100 80...

Actions diverses.

Carrollton Lumber Co. Ltd., 100. C. C. Slaughter Y., 50. Cumb. P. & T. Co., 100 101...

Bonds divers.

U. S. 4s, 1925, 120. U. S. 3s, 1916, 101. Louisiana 4s, 100 100 1/2...

Marché de Liverpool.

SUR PLACE. Cotes pour le Midding Améri. cain. Marché du Havre. SUR PLACE. Cotes pour le Midding Améri. cain.

SUCRE ET MELASSE.

SUCRE. Open kettle centrifugal. Open kettle (nouveau). Centrifugal-Farme. Plantation granulated...

TONNELLERIE.

Nouveaux barils de sucre, 8 cercles, 450. Nouveaux barils de sucre, 8 cercles, 450...

RIZ.

Mouvement du Riz. Compilé par le Secrétaire du New Orleans Board of Trade, Ltd.

Bulletin Commercial

Vendredi, 31 janvier 1908.

COTON.

Marché de la Nouvelle-Orléans

SUR PLACE. Aujourd'hui. Low Ordinary, 9 1/2. Ordinary, 9 1/2. Good Ordinary, 9 1/2...

Marchés divers.

Aujourd'hui le middling était coté à. Salvador, 11 1/2. Savaona, 11 1/2. Charleston, 11 1/2...

Marché de New-York.

SUR PLACE. Cotes-Middling Unloads. Futures de New-York. Irréguliers, 10,35 à 10,37...

Mouvement du Coton.

RECU, NET. A la Nouvelle-Orléans depuis le 1er sep.

GRAINE DE COTON ET SES PRODUITS.

Voici les prix des receveurs. Huile-Prime refined 37c par gallon, en baril, net poids...

PRODUITS DE LA CAMPAGNE.

Nos cotes représentent le prix du gros au landing. Les marchands obtiennent 15 à 25c de plus par baril et 4 à 6c par livre au lot.

PROVISIONS.

AU BOARD OF TRADE. MESS PORK. Bacon. Extra short sides, 10 1/2. Extra short sides, 10 1/2...

FARINE.

AU BOARD OF TRADE. FARINE. Le baril, \$6 00 à 6 50. Extra fancy, 4 70 à 4 85...

GRAINS ET FOURRAGES.

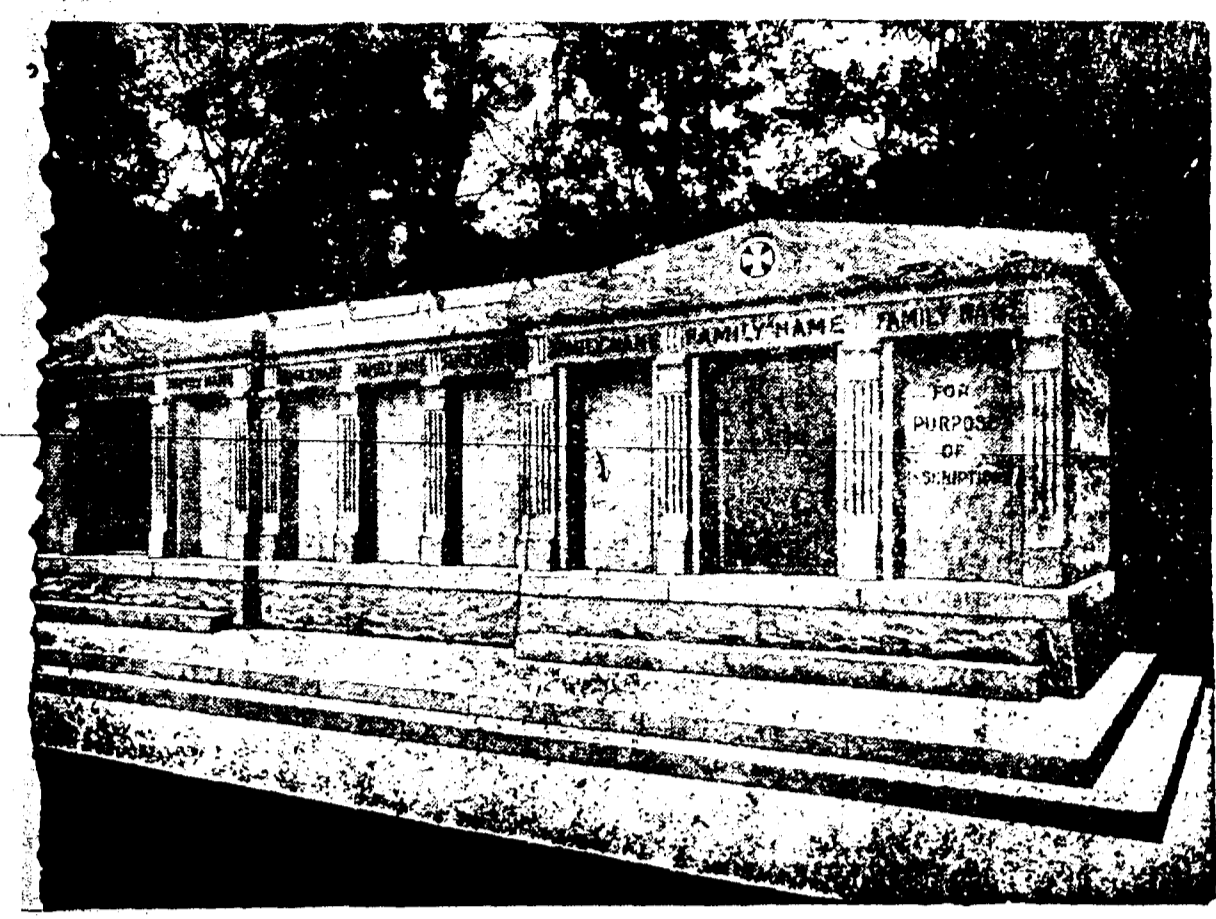
AU BOARD OF TRADE. MAÏS. On cote 75 pour le blanc, 74 pour le mélé et 75 pour le jaune.

EPICERIES.

Les prix suivants du café sont ceux du Board of Trade. RIO-Stable. No 8, 5 1/2. No 7, 5 1/2. No 6, 5 1/2...

FUTURES.

Le marché est stable. Janvier, 5,55 à 5,65. Février, 5,60 à 5,65. Mars, 5,65 à 5,70...



A VENDRE - Les caveaux dont on voit ci-dessus la gravure. Ils sont en granit, au cimetière St-Louis No 3, Avenue de l'Esplanade. Il en est qui ont une contenance de 12 grands cercueils et d'autres de 6. Chacun est distinct des autres, et tous seront vendus séparément à des prix très réduits. S'adresser à CHAS. A. ORLEANS, No 319 Rue Carondelet ou au Gardien.

GRAINE DE COTON ET SES PRODUITS.

Voici les prix des receveurs. Huile-Prime refined 37c par gallon, en baril, net poids...

PRODUITS DE LA CAMPAGNE.

Nos cotes représentent le prix du gros au landing. Les marchands obtiennent 15 à 25c de plus par baril et 4 à 6c par livre au lot.

PROVISIONS.

AU BOARD OF TRADE. MESS PORK. Bacon. Extra short sides, 10 1/2. Extra short sides, 10 1/2...

FARINE.

AU BOARD OF TRADE. FARINE. Le baril, \$6 00 à 6 50. Extra fancy, 4 70 à 4 85...

GRAINS ET FOURRAGES.

AU BOARD OF TRADE. MAÏS. On cote 75 pour le blanc, 74 pour le mélé et 75 pour le jaune.

EPICERIES.

Les prix suivants du café sont ceux du Board of Trade. RIO-Stable. No 8, 5 1/2. No 7, 5 1/2. No 6, 5 1/2...

UNION SANITARY EXCAVATING CO.

WM. C. FAUST, Président. Incorporé en 1882. LOUIS RUCH, Secrétaire. Sont prêts à nettoyer entièrement et à désinfecter à court délai toute sorte de...

Fosses, Voûtes, Lieux d'Aisance Souterrains, Etc.

Bureau 844 Rue Commune, entre Baronne et Carondelet.

Sixième Etat Annuel

Octobre, 5,90 à 5,95. Novembre, 5,50 à 5,55. Décembre, 5,60 à 5,65.

Compagnie d'Assurance Germania

DE LA NOUVELLE-ORLEANS, LNE. Pour l'année terminant le 31 décembre 1907. Recettes. Primes de feu, \$75,552 32. Recettes, primes non expirées de 1906, 41,184 67...

FROITS ET NOIX

POMMES. Par baril, fancy, 5 50. Choix, 5 50. BANANES. Par régime, 1 50. RAISINS. Californian London lay, par baril, 1 40 à 1 50.

Le Restaurant du Nouvel Hôtel St-Charles

A l'échelle des Bureaux - Entrée rue Gravier. Cuisine et service de Premier Ordre. Le patronage de ceux qui demandent des Parties de Théâtre, des Dîners et Bagnets y est sollicité.

L'Ecole de Culture Physique

Pous, 116 RUE ST-CHARLES. Pour le développement des Hommes et des Femmes et le traitement de ceux qui sont atteints de débilité.

CHEMINS DE FER

DEUX NAVIRES A LA HAVANE

PAR VOIE DE LA SOUTHERN PACIFIC STEAMSHIP LINE PENDANT LA SAISON D'HIVER. Proteus et Chalmette. Partiront Alternativement de la NLE ORLEANS et de la HAVANE. Tous les Châli Jours.

PRIX d'Excursion POUR LES FETES.

Tickets bons pour le départ du 20 au 25 décembre, aussi le 31 décembre et le 1er janvier et pour le retour jusqu'au 8 janvier 1908.

PRIX

Un voyage simple et tiers plus dans le Sud de la Nouvelle-Orléans. Memphis, \$16 05. Louisville, \$25 60. Cincinnati, \$28 25. Cairo, \$31 20.

TICKETS EN VILLE.

141 Rue St-Charles.

L&N

NOTRE SERVICE A L'EST N'A PAS D'EGAL

Deux Trais Rapides d'un Bout à l'Autre Chaque Jour. Plus prompt. Plus sûr. Plus confortable.

CINCINNATI LOUISVILLE CHICAGO

Avec Doroite et Chars Ordinaires. Tous les Voyages le Plus Prompt. Bureau des Billets, 201 rue St-Charles. Téléphone 4093.

"OZONE ROUTE"

Excursions \$1.00. Aller et Retour. Dimanches et Mercredis. De la Nouvelle-Orléans, Lee, à Gravelin, Mand, Mandville, Fortville, Bogalusa, Tallahassee, Worland.

Q. & C. ROUTE

New Orleans and Northeastern Railroad. Les excursions du Mercredi à Lumberton, Miss., aux points intermédiaires seront reprises le 10 avril.

Le Excursion du Dimanche

Quittant la Nouvelle-Orléans 7-40 heures a.m. Bureau où se vendent les billets. 211 rue St-Charles.

La Compagnie de Chemin de

Yazoo & Mississippi Valley

Tableau des départs, arrivées et escales. Départs quotidiens à 2 heures 1906. Arrivées quotidiennes à 2 heures 1906. Escales quotidiennes à 2 heures 1906.