

L'Annuaire de la Nouvelle-Orléans.
Nouvelles-Orléans,
Mardi 7 Février 1892.

INSTITUTIONS.
ECOLE DE DESSIN.
SOUTHERN ART UNION
203 RUE DU CANAL.

A. FERRILL, Professeur de Dessin.
A. F. YAGHOURD, Professeur de Peinture à l'huile.
M. J. TULO (de New-York), Professeur d'Apprentissage de Dessin et Peinture.

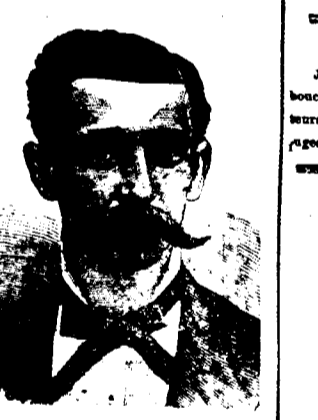
CLASSE DU SOIR.
M. J. TULO, Professeur de Dessin.
M. J. TULO, Professeur de Peinture à l'huile.

COLUMBIAN EDUCATIONAL & KINDERGARTEN INSTITUTE.
120 -- -- -- Esplanade.

Dentistes.
G. E. KELL & M. VIET,
150 rue du Canal, près Camp.

JAMES S. KNAPP,
Chirurgien dentiste.

JOSEPH BAUER,
DENTISTE.



VOULEZ-VOUS VOIR ?
ET VOIR PARFAITEMENT ?

E. CLAUDEL, opticien,
130 -- -- -- Esplanade.

FEUILLETON.
LA
FLEURIOTTE
PAR
LOUIS ULBAOH.

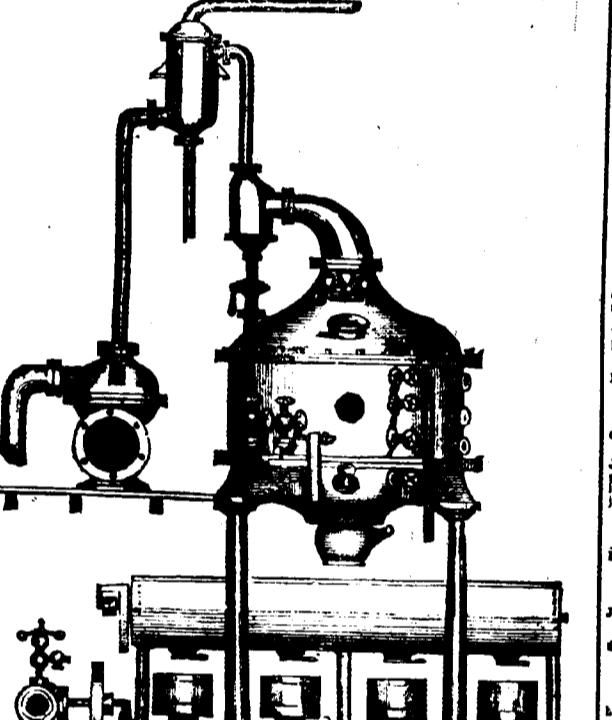
Il lui fallait donc trois marcbes. Elle les descendit en hâte, en les lâchant, par un mouvement brusque, mais elle se rembrunissait de cela. Elle se pencha sur le comptoir et se mit à regarder dans les tiroirs. Elle trouva un petit carnet, elle le prit et se mit à lire. Elle trouva un petit carnet, elle le prit et se mit à lire. Elle trouva un petit carnet, elle le prit et se mit à lire.

PHOTOGRAPHIE INSTANTANEE
DE
WASHBURN.

POBTRAITS GELATINE EMAILLES ITALIENS.
W. W. WASHBURN, 109 RUE DU CANAL.

J. B. JUNQUA,
NÉGOCIANT-COMMISSIONNAIRE ET IMPORTATEUR DE
Eaux-de-Vie, Vins, Conservés, Huiles
ET LIQUEURS ÉTRANGÈRES.

PHARMACIE DUONGE.
A. GARROUCHE,
22, 24, 26, 28 rue Front, et 21, 23, 25 rue Delta.



JAMES D. EDWARDS
Successeur de DAN'L & JAS. D. EDWARDS
22, 24, 26, 28 rue Front, et 21, 23, 25 rue Delta.

PIKE'S MAGNOLIA WHISKEY
Santé c'est Fortune!

Un homme tout noir, plus noir que la nuit, se tenait debout dans la salle, à correspondre avec lui par un sonnet de sa langue. Il était si noir qu'il semblait être un morceau de la nuit elle-même.

VAPEURS.
COMPAGNIE GÉNÉRALE
TRANSATLANTIQUE

Star and Crescent Route.
VOIE FERRÉE

LIÈGE RÉGULIÈRE.
ENTRE LE HAVRE ET LA NOUVELLE-ORLÉANS.

PHARMACIE DUONGE.
A. GARROUCHE,

VAPEURS.
Paquebot de la ligne, pour l'Europe.

VAPEURS.
Paquebot de la ligne, pour l'Europe.

VAPEURS.
Paquebot de la ligne, pour l'Europe.

PENSION PRIVÉE
CLEMENS OLBERDING,

BUREAU DE PRETS.
OTTO SCHWANER,

CHEMINS DE FER
New Orleans City Railroad Company.

Star and Crescent Route.
VOIE FERRÉE

LIÈGE RÉGULIÈRE.
ENTRE LE HAVRE ET LA NOUVELLE-ORLÉANS.

VAPEURS.
Paquebot de la ligne, pour l'Europe.

VAPEURS.
Paquebot de la ligne, pour l'Europe.

VAPEURS.
Paquebot de la ligne, pour l'Europe.

PENSION PRIVÉE
CLEMENS OLBERDING,

BUREAU DE PRETS.
OTTO SCHWANER,

BUREAU DE PRETS.
OTTO SCHWANER,

ASSURANCES.
QUINZIÈME ÉTAT ANNUEL

Star and Crescent Route.
VOIE FERRÉE

LIÈGE RÉGULIÈRE.
ENTRE LE HAVRE ET LA NOUVELLE-ORLÉANS.

VAPEURS.
Paquebot de la ligne, pour l'Europe.

VAPEURS.
Paquebot de la ligne, pour l'Europe.

VAPEURS.
Paquebot de la ligne, pour l'Europe.

PENSION PRIVÉE
CLEMENS OLBERDING,

BUREAU DE PRETS.
OTTO SCHWANER,

BUREAU DE PRETS.
OTTO SCHWANER,

ASSURANCES.
Association d'Assurance de la Nlle-Orléans.

Star and Crescent Route.
VOIE FERRÉE

LIÈGE RÉGULIÈRE.
ENTRE LE HAVRE ET LA NOUVELLE-ORLÉANS.

VAPEURS.
Paquebot de la ligne, pour l'Europe.

VAPEURS.
Paquebot de la ligne, pour l'Europe.

VAPEURS.
Paquebot de la ligne, pour l'Europe.

PENSION PRIVÉE
CLEMENS OLBERDING,

BUREAU DE PRETS.
OTTO SCHWANER,

BUREAU DE PRETS.
OTTO SCHWANER,

ANNONCES PARISIENNES
VELOUTINE
CH. FAY, 9 Rue de la Paix.

Star and Crescent Route.
VOIE FERRÉE

LIÈGE RÉGULIÈRE.
ENTRE LE HAVRE ET LA NOUVELLE-ORLÉANS.

VAPEURS.
Paquebot de la ligne, pour l'Europe.

VAPEURS.
Paquebot de la ligne, pour l'Europe.

VAPEURS.
Paquebot de la ligne, pour l'Europe.

PENSION PRIVÉE
CLEMENS OLBERDING,

BUREAU DE PRETS.
OTTO SCHWANER,

BUREAU DE PRETS.
OTTO SCHWANER,