

ETAT DE SITUATION -DE LA- Compagnie d'Assurances MARCHANDS,

Table with financial data for Compagnie d'Assurances MARCHANDS, including revenue, expenses, and profit for 1900 and 1901.

ACTIF

Table listing assets (ACTIF) such as cash, receivables, and other financial items.

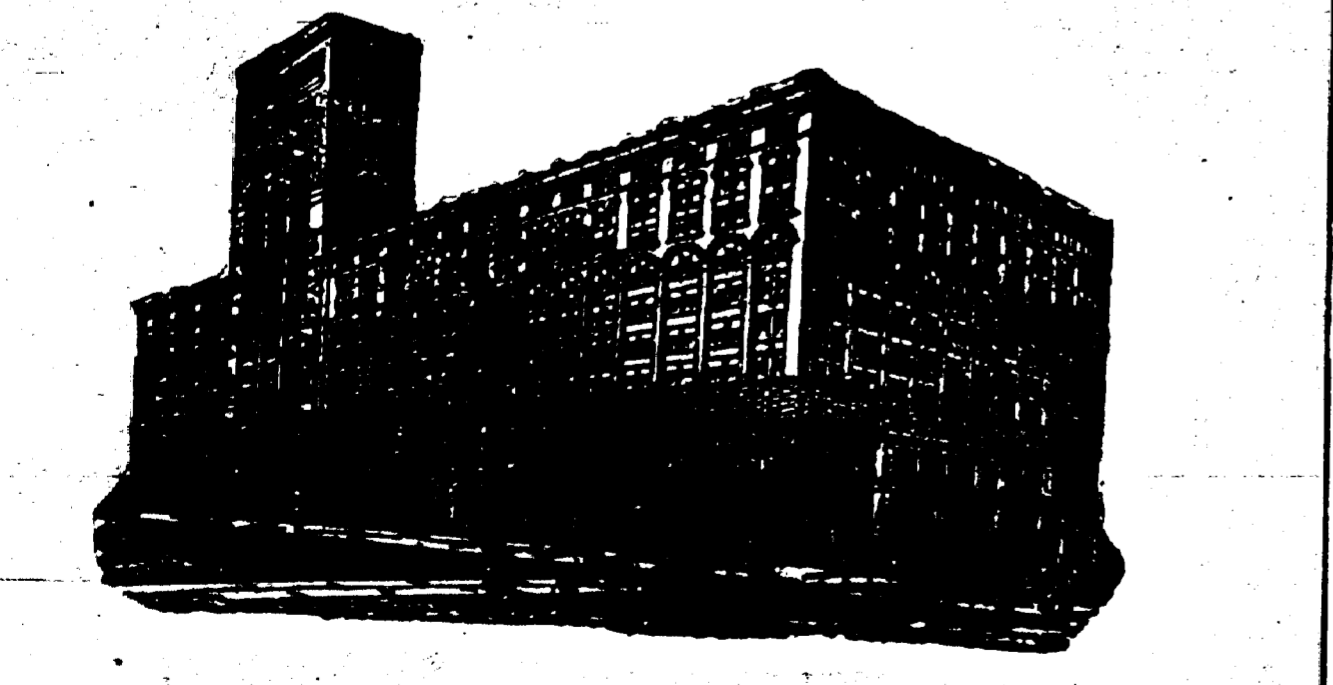
4 DEBOUCHES IMPORTANT



Accuse embarquer pour répondre aux questions. Nord de l'Etat de Texas. Pour le tarif des passagers...

AUDITORIUM HOTEL,

Avenue Michigan et rue Congrès, CHICAGO.



La bâtisse la plus vaste et la plus massive au monde. Construite en pierres et en fer; dix étages ouverts à l'Est, au Sud et à l'Ouest...

Auditorium Hotel Company.

VAPEURS. Mandeville, Lewisburg et Madisonville. STEAMER NEW CAMELIA.

Partira de MILNEBURG à l'arrivée des trains de la Nouvelle-Orléans...

LIGNE FRANÇAISE. COMPAGNIE GENERALE TRANSATLANTIQUE.

Ligne directe au Havre, Paris, Bordeaux, Nantes, etc.

CROMWELL Steamship Co.

POUR NEW YORK DIRECTEMENT. LOUISIANA, Mercredi, 28 août...

AVIS DE SUCCESSIONS.

Succèsion de John C. West. Succèsion de John C. West.

AVIS DE SUCCESSIONS.

Succèsion de Christine Kern, femme de John Jordan.

VENTES A L'ENCAIN. Denis & Danziger.

ANNONCE JUDICIAIRE. UN COTTAGE DOUBLE.

En bois, sur deux vastes lots de terre, 2115 rue de la Nouvelle-Orléans...

AVIS DE SUCCESSIONS.

Succèsion de Jean E. Luce, femme de E. J. Moreau.

AVIS DE SUCCESSIONS.

Succèsion de Peter H. Viard.

AVIS DE SUCCESSIONS.

Succèsion de John C. West.

50 YEARS' EXPERIENCE PATENTS.

Scientific American. MUNN & Co. 391 Broadway, New York.

VENTES A L'ENCAIN. Denis & Danziger.

ANNONCE JUDICIAIRE. VENTE EN PARTAGE.

Residences - ET DE Propriétés Commerciales.

Exceptionnellement bien situées dans les Premier et Quatrième Districts.

La résidence en briques 1336 rue St-André.

Les deux résidences simples, neuves et modernes, Nos 1929 et 1936 rue Prytanée.

La résidence en briques à deux étages, 1410 rue St-André.

La résidence en bois à deux étages, 2024 rue Collacée.

La résidence double à deux étages en briques, 1120 et 1122 rue St-André.

La jointe résidence simple en bois, 1336 rue St-André.

Les spacieuses résidences doubles en briques à deux étages, 1929 et 1936 rue St-André.

ENSEMBLE AVEC LOTS DE TERRE.

FORMANT LA FACADE DE L'ILET ENTIER. Rue St-André, entre les rues Chestnut et Camp.

L'entrepôt en briques, 430-436 rue Natchez.

Le magasin en briques à quatre étages, 400 rue Magasins.

La bâtisse en briques à quatre étages, 330 rue du Camp.

EDWARD CONEY BYRNES VS LES MINIKERS BYRNES ET ALI.

PAR DENIS & DANZIGER - J. C. Denis, co-accusateur - Bureau 124 rue Carondelet - Mardi le 10 Septembre 1901.

à midi, à la Cour de l'Orléans, 2115 rue de la Nouvelle-Orléans...

Un certain lot de terre, situé dans le Quartier des Deux-Étages...

Un certain lot de terre, situé dans le Quartier des Deux-Étages...

Un certain lot de terre, situé dans le Quartier des Deux-Étages...

VENTES A L'ENCAIN. Denis & Danziger.

ANNONCE JUDICIAIRE. COTTAGE EN BOIS.

Succession de H. A. Godat. No 29,999 - Cour Civile de District pour la Paroisse d'Orléans.

PAR DENIS & DANZIGER - J. C. Denis, co-accusateur - Bureau 124 rue Carondelet - Mardi le 10 Septembre 1901.

Un certain lot de terre, ensemble avec les bâtiments et améliorations qui y sont...

ANNONCE JUDICIAIRE. VENTE EN PARTAGE.

SPLENDIDES TERRAINS POUR BATIR. Rue Canal, Deane, St-Patrick et Ber-

PAR DENIS & DANZIGER - H. H. Hedg-

ANNONCE JUDICIAIRE. VENTE EN PARTAGE.

ANNONCE JUDICIAIRE. VENTE EN PARTAGE.

ANNONCE JUDICIAIRE. VENTE EN PARTAGE.

ANNONCE JUDICIAIRE. VENTE EN PARTAGE.

ANNONCE JUDICIAIRE. VENTE EN PARTAGE.

ANNONCE JUDICIAIRE. VENTE EN PARTAGE.

ANNONCE JUDICIAIRE. VENTE EN PARTAGE.

ANNONCE JUDICIAIRE. VENTE EN PARTAGE.

ANNONCE JUDICIAIRE. VENTE EN PARTAGE.

ANNONCE JUDICIAIRE. VENTE EN PARTAGE.

ANNONCE JUDICIAIRE. VENTE EN PARTAGE.

ANNONCE JUDICIAIRE. VENTE EN PARTAGE.

ANNONCE JUDICIAIRE. VENTE EN PARTAGE.

ANNONCE JUDICIAIRE. VENTE EN PARTAGE.

VENTES A L'ENCAIN. Denis & Danziger.

ANNONCE JUDICIAIRE. COTTAGE EN BOIS.

Succession de H. A. Godat. No 29,999 - Cour Civile de District pour la Paroisse d'Orléans.

PAR DENIS & DANZIGER - J. C. Denis, co-accusateur - Bureau 124 rue Carondelet - Mardi le 10 Septembre 1901.

Un certain lot de terre, ensemble avec les bâtiments et améliorations qui y sont...

ANNONCE JUDICIAIRE. VENTE EN PARTAGE.

SPLENDIDES TERRAINS POUR BATIR. Rue Canal, Deane, St-Patrick et Ber-

PAR DENIS & DANZIGER - H. H. Hedg-

ANNONCE JUDICIAIRE. VENTE EN PARTAGE.

ANNONCE JUDICIAIRE. VENTE EN PARTAGE.

ANNONCE JUDICIAIRE. VENTE EN PARTAGE.

ANNONCE JUDICIAIRE. VENTE EN PARTAGE.

ANNONCE JUDICIAIRE. VENTE EN PARTAGE.

ANNONCE JUDICIAIRE. VENTE EN PARTAGE.

ANNONCE JUDICIAIRE. VENTE EN PARTAGE.

ANNONCE JUDICIAIRE. VENTE EN PARTAGE.

ANNONCE JUDICIAIRE. VENTE EN PARTAGE.

ANNONCE JUDICIAIRE. VENTE EN PARTAGE.

ANNONCE JUDICIAIRE. VENTE EN PARTAGE.

ANNONCE JUDICIAIRE. VENTE EN PARTAGE.

ANNONCE JUDICIAIRE. VENTE EN PARTAGE.

ANNONCE JUDICIAIRE. VENTE EN PARTAGE.

L'ABELLE

Nouvelle-Orléans

JOURNAL QUOTIDIEN,

EDITION HEBDOMADAIRE

SAMEDI MATIN.

Contenant toutes les matières publiées pendant la semaine, dans l'édition quotidienne.

L'EDITION HEBDOMADAIRE

Contenant un seul numéro de toutes les nouvelles de la semaine, compte beaucoup d'abonnés et de lecteurs en Europe.

BUREAUX ET ATELIERS

No 73 Rue de Chartres, ENTRE LES COURS DU BOURBON

L'EDITION HEBDOMADAIRE

Contenant toutes les nouvelles de la semaine, compte beaucoup d'abonnés et de lecteurs en Europe.

BUREAUX ET ATELIERS

No 73 Rue de Chartres, ENTRE LES COURS DU BOURBON

L'EDITION HEBDOMADAIRE

Contenant toutes les nouvelles de la semaine, compte beaucoup d'abonnés et de lecteurs en Europe.

BUREAUX ET ATELIERS

No 73 Rue de Chartres, ENTRE LES COURS DU BOURBON

L'ABELLE

Publie tous les jours, en outre de matières politiques, littéraires et locales.

Des Dépêches Télégraphiques complètes de tous les points des Etats-Unis et de l'Etranger.

Un Bulletin Maritime.

Les listes des Navires en partance dans les ports étrangers et américains pour la Nouvelle-Orléans.

Les listes des Navires dans le port de la Nouvelle-Orléans.

Un Bulletin Financier.

Un Bulletin Commercial.

Les heures de départ et d'arrivée des trains de chemin de fer.

Les jours de départ des bateaux à vapeur.

Bureaux et Ateliers.