

Excursion Annuelle \$15.00 Chicago \$12.00 Louisville \$20.00 Norfolk, Va. \$18.00 Hot Springs, Va. \$14.00 Cincinnati \$18.00 W. Sulphur Springs, Va. Trains 'SLEEPERS' d'Excursion Retenez vos bagages...

L&N Excursions Norfolk - \$20 Chicago - \$15 Louisville \$12 Asheville \$14 Cincinnati \$14 St-Louis - \$12 Tickets Strictement de Première Classe. Sleepers d'Excursion A 1-2 Prix.

Bulletin Commercial Mercredi, 7 août 1907. COTON. Marché de la Nouvelle-Orléans. Le Cotons Exchange a réouvert...

MARCHE DE LA NOUVELLE-ORLÉANS. COTON. Le Cotons Exchange a réouvert aujourd'hui des ventes de 715 balles...

RIZ. Mouvement du Riz. Compté par le Secrétaire du New Orleans Board of Trade, Ltd.

AU SUJET DE CERTIFICATS DE PIANOS. Il nous est donné à entendre que la Nouvelle-Orléans et le territoire environnant ont été submergés de certificats de pianos...

NOTRE OFFRE DE PRIME. Chaque paiement au comptant sur l'achat d'un nouveau piano, nous vous allouons Un-Cinquième en sus du montant payé.

JUNIUS HART PIANO HOUSE. J. P. SIMONS, Président et Directeur. 1001-1003 Rue du Canal, coin Bourgogne.

PRODUITS DE LA CAMPAGNE. Nos cotés représentent le prix du gros au landing. Les marchandises obtiennent 15 à 25c de plus par baril et 1/2 à 1/3c par livre en lots.

GRAINE DE COTON ET SES PRODUITS. Voici les prix des receveurs. Huile-Prime refined 54c par gallon, en baril; prime grade, loose, par gallon...

FRUITS ET NOIX. POMMES-Par baril, fancy 6.00 Choix 5.50 LIMONS-Messins et Palermo, par boîte 5.00

MARCHÉ AUX BESTIAUX. Bœufs en Tonne et de l'Ouest-Bœuf de choix, par livre, gros 4.00; par livre, gros 3.50; par livre, gros 3.00.

ANNUAL CHEAP EXCURSION Round Trip August 17, '07. Return Limit September 1, '07. CHICAGO, ILL. \$15.00 Norfolk, Va. \$20.00

YELLOWSTONE PARK TOURS. \$91.30 aller et retour même route. \$120.30 diverses routes. Prix comprenant voyage de 6 jours 1/4 par le Parc et retour.

SOUTHERN PACIFIC BUREAU DES BILLETS EN VILLE. 397 RUE ST-CHARLES. FRONT MAIN 4027. 1er sept-27

EXCURSIONS \$1.00. POINTE-A-LÈVE ET RETOUR DIMANCHES ET MERCREDIS. Nouvelle-Orléans, La. P.O. Box 100

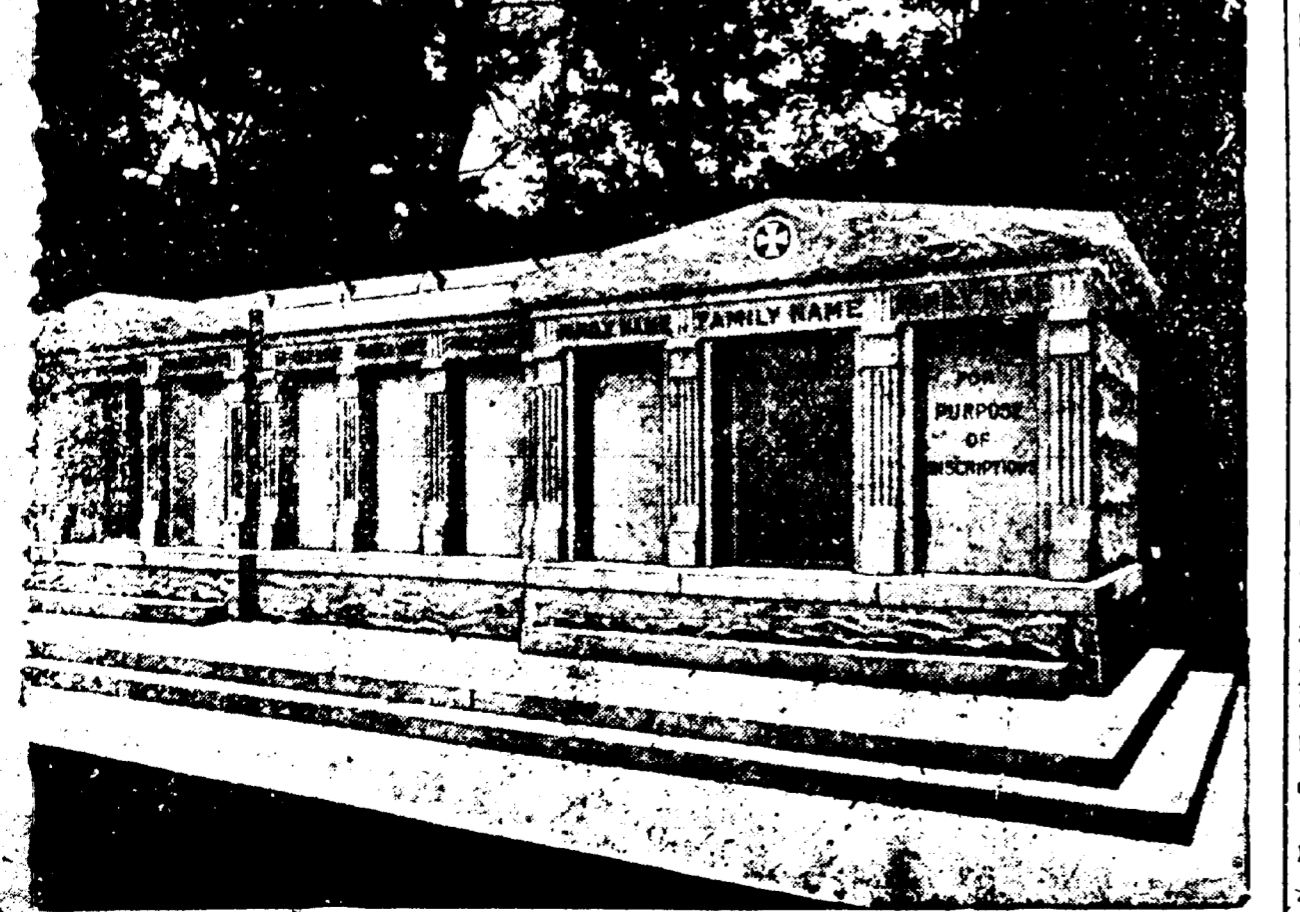
NOUVELLE-ORLÉANS-HAVRE LIGNE DIRECTE S. S. LOUISIANE, 15 août 1907. Passage de Première Classe - \$80.00

VOYAGE A PRIX MODIQUE DE LA Nouvelle-Orléans à New York. Chicago, Detroit, Niagara, Saratoga. Un voyage sur le Lac Erie et la rivière Hudson.

BOLLETTIN FLUVIAL. Nouvelle-Orléans, 7 août 1907. Spécial par le Bureau Hydrographique de la Nouvelle-Orléans, Département de l'Agriculture des Etats-Unis.

ILLINOIS CENTRAL R.R. Bureau des Billets en Ville. 141 Rue St-Charles. Phone 3614 Main.

Excursion à Bon Marché 17 AOUT VIA L&N. Norfolk et retour \$20.00 Chicago \$15.00 Cincinnati \$14.00



A VENDRE - Les caveaux dont on voit ci-dessus la gravure. Ils sont en granit, au nombre de 6. Chacun est distinct des autres, et tous seront vendus séparément à des prix très réduits.