

L'EX-JUGE Charles Evans Hughes

(Du Figaro.) "Si l'on fait un jour mon autopsie, j'espère que l'on trouvera dans mon corps autre chose que de la poudre à sôcher l'écriture et quelques résûmés de procédure."

Par ces paroles, le juge Charles Evans Hughes entendait sans doute signifier que, derrière son énigmatique impassibilité d'homme de loi, il avait sur les êtres et sur les choses une opinion personnelle arrêtée.

Charles Evans Hughes est, comme l'indique son nom, d'origine welsh, un Anglo-Saxon Américain. Son père, David Charles Hughes, était un très modeste pasteur baptiste du village de Glen-Falls (New-York), où le nouveau scandaïd à la Présidence naquit en 1862. Avant d'être pasteur, David Charles Hughes avait été professeur, et sa femme, née Mary C. Connelly, fille d'un médecin, et douée d'aptitudes mathématiques au-dessus de la moyenne, possédait une culture étendue. Ils donnèrent à leur fils un premier fonds de solide instruction. Théologie, mathématiques, humanités, langues étrangères, le jeune Charles E. Hughes, avant d'entrer au collège, avait reçu sur ces matières variées les éléments essentiels, et la simplicité de sa condition ne nuisit donc nullement à son développement intellectuel, au contraire. Avec de pareilles habitudes de travail prises dès l'enfance, il connut plus tard, dans son passage au collège, des succès acquis sans effort. Heureusement pour lui, car ses parents ne pouvant payer ses études de droit, il parvint lui-même à en couvrir les dépenses. Il donna des leçons de grec et de mathématiques à la Delaware Academy, durant le temps qu'il étudiait le droit chez le juge Gleason. A la Columbia Law School, après avoir travaillé dans l'office de l'hon. Stewart L. Woodford, plus tard ministre à Madrid, il obtint un grand prix qui lui valut une situation de répétiteur à 300 dollars par an.

Cette brillante réussite n'était pas encore la fortune. Elle ne vint à Charles E. Hughes que par son mariage avec Miss Annelle Carter, fille de l'éminent juriconsulte Walter C. Carter, qui avait attaché le studieux jeune homme à son cabinet, auquel il l'associa lorsqu'il fut devenu son beau-fils. Miss Carter était elle-même une élève distinguée du Wellesley College. L'analogie de leurs goûts intellectuels avait rapproché les jeunes gens. En 1891, Ch. E. Hughes fut nommé professeur de droit à la Cornell University. Il revint un peu avant 1905 à l'office de son beau-père, Walter C. Carter, pour peu de temps, car le sénateur Stevens l'appela à titre de conseiller à la Stevens Gas Commission. Son intervention eut pour résultat un abaissement du prix du gaz. Cette étonnante affaire fut suivie d'un autre succès dans l'enquête de l'Armstrong Insurance Committee, assez scandaleuse pour le personnel administratif et officiel américain, mais dans laquelle le juriste conseil prouvait d'une manière éclatante son habileté à manier les chiffres en même temps que les textes de droit. C'était le commencement de sa carrière politique. En 1907, Charles E. Hughes était élu gouverneur de l'Etat de New-York, et resta en 1909. On prétend que c'est pour empêcher sa candidature à la présidence que Taft, redoutant ce concurrent, le nomma juge à la Suprême Cour en 1912. En tout cas, dès l'ouverture des préliminaires pour cette élection nouvelle, on ne comptait, dans ses milieux influents, que sur deux candidats nationaux, Roosevelt et lui. L'ex-juge Charles E. Hughes, selon ses détracteurs, est un "iceberg", et on accusa d'être le candidat des progressistes, ce qui ne semble pas certain, car il est beaucoup trop intelligent pour accepter, de près ou de loin, un patronage aussi impopulaire aux Etats-Unis. C'est un homme de belle prestance, de forte santé, assez froid, bien qu'excellent conteur d'anecdotes, extrêmement instruit, aussi bon mathématicien que légiste. Il connaît l'Europe, où jadis, chaque année, il venait passer ses vacances et satisfaire sa passion d'ascensionniste en Suisse. Sa littérature favorite est la nôtre: Balzac et Dumas père sont ses lectures préférées. Cet homme-là, qui a vu l'envers de tant d'aventures, ne craint pas les romans, précisément d'aventures. Comme nuance politique, il est fortement (dit-on) attaché au régime républicain.

L'Angleterre antiallemande

La guerre a métamorphosé l'Angleterre. Tous ses actes sont désormais inspirés par une seule idée: vaincre l'Allemagne, la réduire à merci et la mettre dans l'impossibilité de recommencer l'œuvre néfaste qu'elle aurait pu être accomplie si la hâte du Kaiser à la réaliser ne l'avait précipité vers l'abîme où nous sommes en train de la pousser, où nous voulons qu'elle reste même toujours, du moins aussi longtemps que possible.

Pour vaincre l'Allemagne, l'Angleterre a renoncé à l'un des préjugés les plus enracinés de la race britannique: elle a accepté le service militaire obligatoire. Pour continuer contre elle, après sa défaite, la guerre économique, elle renonce au libre échange.

Op a lu la déclaration que M. Asquith a faite à la Chambre des communes, sur les résolutions adoptées par la Conférence économique de Paris et que le gouvernement britannique fait entièrement siennes. C'est un véritable Zolverein qui se prépare pour endiguer le développement industriel et commercial de l'Allemagne, et annihiler les préparatifs qu'elle fait dès à présent dans l'intention de reprendre son essor vers l'hégémonie économique qui devait être la conséquence de son hégémonie politique.

Quand les traités qui se préparent seront conclus, elle trouvera partout des barrières infranchissables. Plus de clauses, dans aucun traité de commerce, qui lui assurera le traitement de la nation la plus favorisée, comme elle l'avait fait dans le traité de Francfort; pactes conclus entre tous les Alliés, leur assurant la jouissance exclusive de leurs ressources; extension de ces conventions aux neutres, mais à la condition que les matières premières dont l'importation leur serait accordée, ne pourraient pas servir à alimenter l'industrie allemande, qui devra rester tributaire des Alliés aux conditions qu'ils décideraient de lui imposer.

L'Allemagne accusa naguère Edouard VII d'avoir voulu l'encercler. Elle va savoir ce que c'est qu'un véritable encerclement, car les mesures projetées s'étendent naturellement à tout le vaste Empire britannique, à l'Inde et à tous les Dominions qui vont être prochainement appelés à se faire représenter à une conférence qui statuera sur toute la politique commerciale de l'Empire britannique. Et nous pouvons déjà nous faire une idée de l'esprit qui animera les délégués qui y seront envoyés. Nous en avons une indication précise par l'attitude de M. Hughes, premier ministre australien, à la Conférence de Paris.

Quel chemin parcouru depuis la campagne de M. Joseph Chamberlain! Il avait voulu, lui aussi, établir des tarifs protecteurs entre la Grande-Bretagne et ses colonies. Il n'avait réussi qu'à faire envoyer à la Chambre des communes une majorité formidable de libéraux et de radicaux fidèles aux doctrines de Cobden. Et c'est un des libéraux, un de leurs chefs, M. Asquith, qui réclame aujourd'hui contre l'Allemagne un pacte protectionniste qui s'étendra non seulement aux colonies britanniques, mais à tous les pays qui luttent avec la Grande-Bretagne pour l'écrasement de l'Hydre germanique, militaire et économique. A. FITZ-MAURICE.

CHEMINS DE FER

HEURES D'ARRIVEES ET DE DEPARTS

Illinois Central R. R. Station Union.

Table of train arrivals and departures for Illinois Central R.R. at Station Union, listing routes like Panama Limited, Louisville and Cincinnati, etc.

Louisiana Railway and Navigation Company. Station Terminus, rue Canal.

Table of train arrivals and departures for Louisiana Railway and Navigation Company at Station Terminus, rue Canal.

Queen and Crescent R. R. Station Terminus, rue Canal.

Table of train arrivals and departures for Queen and Crescent R.R. at Station Terminus, rue Canal.

Louisiana Southern R. R. BRANCH GULF COAST LINES.

Table of train arrivals and departures for Louisiana Southern R.R. Branch Gulf Coast Lines.

Louisville and Nashville R. R. Au Pied de la rue du Canal.

Table of train arrivals and departures for Louisville and Nashville R.R. at Au Pied de la rue du Canal.

Southern Pacific Company. Station Union.

Table of train arrivals and departures for Southern Pacific Company at Station Union.

Gulf Coast Lines. N. O., T. & M. R. R. Station Terminus, rue Canal.

Table of train arrivals and departures for Gulf Coast Lines at Station Terminus, rue Canal.

Texas and Pacific R. R. Station Trans-Miss.

Table of train arrivals and departures for Texas and Pacific R.R. at Station Trans-Miss.

Yazoo and Mississippi Valley R. R.

Table of train arrivals and departures for Yazoo and Mississippi Valley R.R. at Station Union.

New Orleans Great Northern R. R. Station Terminus, rue Canal.

Table of train arrivals and departures for New Orleans Great Northern R.R. at Station Terminus, rue Canal.

New Orleans Southern and Grand Isle Railway. Station Terminus, rue Canal.

Table of train arrivals and departures for New Orleans Southern and Grand Isle Railway at Station Terminus, rue Canal.

Compagnie Générale Transatlantique. LIGNE FRANÇAISE SERVICE POSTAL RAPIDE NEW YORK-BORDEAUX-PARIS.

Table of ship arrivals and departures for Compagnie Générale Transatlantique.

New Orleans Great Northern R. R. EXCURSIONS (Trains de Plaisir)

Table of excursion train arrivals and departures for New Orleans Great Northern R.R.

Louisville and Nashville R. R. Le climat le plus salubre des Etats-Unis.

Table of train arrivals and departures for Louisville and Nashville R.R.

Queens-Crescent ROUTE Le Train de New York

Table of train arrivals and departures for Queens-Crescent Route.

Une vraie Villégiature Préparée PAR LES GULF COAST LINES

Table of train arrivals and departures for Gulf Coast Lines.

Texas and Pacific R. R. Station Trans-Miss.

Table of train arrivals and departures for Texas and Pacific R.R. at Station Trans-Miss.

D. MERCIER'S SONS

Les marchands renommés par la modicité des prix de leurs articles et la loyauté dans leurs transactions commerciales. Vêtements confectionnés, Chapeaux et Articles de Toilette pour messieurs et enfants.

NOTEZ BIEN L'ADRESSE 201-211 rue Nord Rempart

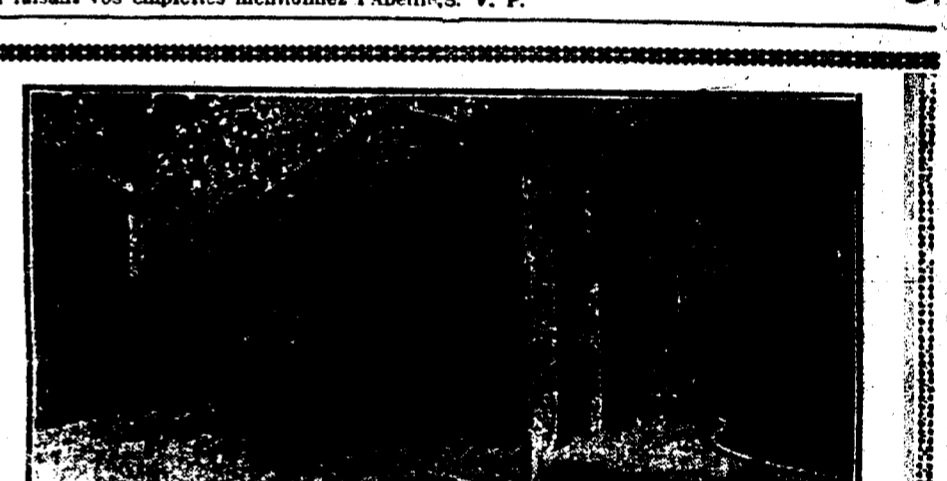
Couvreurs, Marchands d'Ardoises et Réparateurs LE SEUL et UNIQUE BRANDIN PAS DE SUCCURSALES ALBERT BRANDIN SLATE AND ROOFING CO., Inc. Téléphone Main 1212

Amis Conquis par Téléphone

Notre conduite envers les uns les autres détermine généralement le gain ou la perte d'amitiés. Notre individualité se reflète dans tout ce que nous disons, et dans la façon de dire. Par exemple, lorsque nous entamons une conversation par téléphone, il y a certaines choses qu'il faut retenir dans la mémoire et qui seraient utiles dans cette circonstance. Nous ne voyons pas la personne avec qui nous causons, mais le téléphone transmet fidèlement notre accent et les inflexions de notre voix, si bien que nous ne pouvons échapper à l'individualité. C'est le cas d'être non pas face à face, mais de voix à voix.

CUMBERLAND TELEPHONE & TELEGRAPH COMPANY, Inc.

En faisant vos commandes mentionnez l'Abelle, S. V. P.



R. G. HOLZER

317 ET 329 RUE BOURGOGNE NOUVELLE-ORLEANS, LNE. Garage "Holzer" portatif à l'épreuve de la Rouille, et Bâtisse Abri FABRICANTS DE PORTES, FENETRES ET PERSIENNES INCOMBUSTIBLES

BEST BOTTLED AND KEG BEERS UNDER THE FLAG. NATIONAL BREWING CO. EAGLE BREW. & OLD HEIDELBERG



Toutes nos importations Françaises et Anglaises en Médicaments & Spécialités

Porteur noir timbre de garantie bleu. En exigeant cette Marque ou sera sûr d'obtenir le produit original. E. FOUGERA & Co., Inc. (Nelson fondée en 1810) 80 BEEKMAN STREET NEW-YORK

En faisant vos commandes mentionnez l'Abelle, S. V. P.

E. CLAUDEL OPTICIEN Successeur de K. & L. Claudel 315 RUE MARONNE

F. J. BUISSON 1213-11-18 RUE NORD LIBERTE. Tous Travaux dans le Plombage et l'Éclairage par la Vapeur. Téléphone Hemlock 24

Il y a Pureté dans Chaque Goutte Du Célèbre Cosmétique L'HUILE D'OLIVE "ITALIAN BEAUTY" Pure et Parfaite. IMPORTATION DIRECTE Les Cosmétiques vantés dans les annonces ne sont à vrai dire que des remplaçants de l'huile d'olive pure — mais l'huile d'olive n'a jamais d'égal pour améliorer le teint. L'HUILE D'OLIVE ITALIAN BEAUTY EN VENTE PARTOUT.

Dr. CAUVIN'S PILLS Laxatif et Purgatif Le Remède Français, en Vogue Efficace, et Agréable au Gôut. Reconnu par Les Médecins Européens. (chez Tous les Pharmaciens. Agents aux Etats-Unis: E. FOUGERA & Co., Inc., New York.

L. MONROSE ET FILS, Assurances en Général Feu, Tornado, Vie, Accidents. Bureaux 512-13-14 Bataise Hemlock

Station Terminus, rue Canal. DEPART Texas Local, pour Houston et stations intermédiaires... 5:35 a.m. Sunset Limited, pour San Antonio, New Mexico, El Paso, Arizona et California... 11:00 a.m.

Gulf Coast Lines. N. O., T. & M. R. R. Station Terminus, rue Canal. DEPART "California Special" Arrivé. 7:40 p.m. Grand Canyon, Los Angeles, San Francisco, Phoenix... 9:30 p.m.

Texas and Pacific R. R. Station Trans-Miss. DEPART Alexandria Local... 6:35 a.m. Texas-Colorado Limited, Alexandria, Shreveport, Dallas, Fort Worth et El Paso... 12:30 p.m.

Le Train de New York Quitte la Station Terminale à 7:30 P. M. DIRECTEMENT A la 32me rue et la 7me Avenue. Un liet de Broadway. Eclairé à l'Electricité. Excellent Service de Wagon Restaurant. "A La Carte" Bureau des Billots. 211 RUE ST. CHARLES. Dépôt: Station Terminus, rue du Canal. Phone Main 2939.

Une vraie Villégiature Préparée PAR LES GULF COAST LINES AGENT DES BILLETs 229 rue St-Charles Informez-vous près de lui avant de partir pour l'Ouest, au sujet du nouveau service de California et des prix. En faisant vos commandes mentionnez l'Abelle, S. V. P. DEMANDES. ON DEMANDE — Solliciteurs pour vendre, à l'achat de seconds au poids, au prix de cinquante sous pièce. Vous pouvez dire cent par chaque almanach vendu. Le total de ce revenu servira à l'acquisition de vivres et de vêtements pour les femmes et les enfants de plusieurs immigrants dans le Delta du Mississippi au Département de l'Arkansas. West Side Green, New Orleans. 7 Mars — dit par voie —

457644