

CHEMINS DE FER

NEW ORLEANS GREAT NORTHERN R. R. Station Terminal, rue Canal. Arrivées et départs.

LOUISVILLE & NASHVILLE. Arrivées et départs.

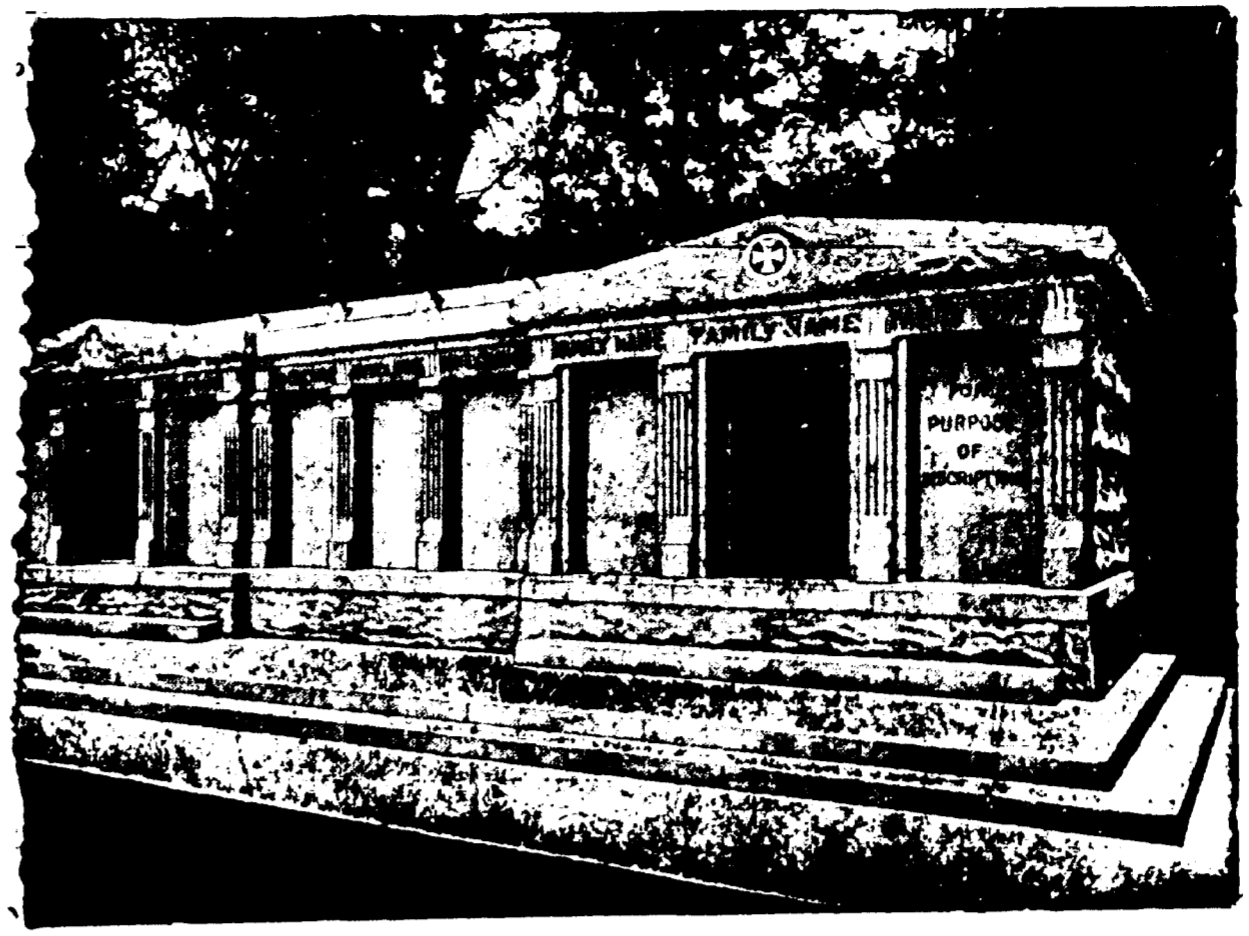
QUEEN & CRESCENT ROUTE. Arrivées et départs.

ILLINOIS CENTRAL. Arrivées et départs.

THE YAZOO AND MISSISSIPPI VALLEY. Arrivées et départs.

NEW ORLEANS, FORT JACKSON AND GRAND ISLE R. R. Arrivées et départs.

LOUISIANA SOUTHERN RAILWAY. Arrivées et départs.



A VENDRE - Les caves dont on voit ci-dessus la gravure. Il en est en grand...

ANNONCES JUDICIAIRES. VENTES PAR LE SHERIFF. ANNONCE JUDICIAIRE. Vente de Propriété de Valeur amo...

ANNONCES JUDICIAIRES. VENTES PAR LE SHERIFF. ANNONCE JUDICIAIRE. Vente de la moitié d'un terrain indiv...

ANNONCES JUDICIAIRES. VENTES PAR LE SHERIFF. ANNONCE JUDICIAIRE. Vente de terrain de la paroisse d'Orléans...

ANNONCES JUDICIAIRES. VENTES PAR LE SHERIFF. ANNONCE JUDICIAIRE. Vente de terrain de la paroisse d'Orléans...

VAPEURS. LIGNE FRANÇAISE. COMPAGNIE GENERALE TRANSCANTALTIQUE. Ligne directe au Havre, Paris (France)...

ANNONCES JUDICIAIRES. VENTES PAR LE SHERIFF. ANNONCE JUDICIAIRE. Vente de Propriété de Valeur Américaine...

ANNONCES JUDICIAIRES. VENTES PAR LE SHERIFF. ANNONCE JUDICIAIRE. Vente de terrain de la paroisse d'Orléans...

ANNONCES JUDICIAIRES. VENTES PAR LE SHERIFF. ANNONCE JUDICIAIRE. Vente de terrain de la paroisse d'Orléans...

ANNONCES JUDICIAIRES. VENTES PAR LE SHERIFF. ANNONCE JUDICIAIRE. Vente de terrain de la paroisse d'Orléans...

CHEMINS DE FER. Queen & Crescent New York Baltimore, Philadelphie, Washington, Cincinnati, Norfolk, St-Louis, Birmingham.

"OZONE ROUTE" EXCURSIONS \$1.00 ALLER ET RETOUR DIMANCHES.

\$1.00 EXCURSIONS DU DIMANCHE. A Partir du 29 Mars. I. C. R. R. McComb City.

Y. & M. V. R. R. Baton Rouge. Points Intermédiaires.

NOTRE SERVICE A L'EST N'A PAS D'EGAL. Jeux Trains Rapides d'un Bout à l'Autre Chaque Jour.

MINERAL WELLS? Pourquoi n'allez-vous pas aux MINERAL WELLS?

UNION EXCHANGE BANK vs PELICAN CRACKER FACTORY. VENDREDI, 11 DECEMBRE, A 10:30 A. M.

AVIS DE SUCCESSION. Succession de Chas. et Charles.

F. A. BRUNET. HORLOGER, BIJOUTIER, JOAILLER. 313 RUE ROYALE.

William Frantz & Cie., JOAILLIERS ET OPTICIENS. 143 RUE CARONDELET.

DIAMANTS, MONTRES, Bijoux en Argent et Or Massif. A. M. HILL, 635 rue du Canal.

AVIS DE SUCCESSIONS. Succession de Veuve Mariah Young.

AVIS DE SUCCESSIONS. Succession de Veuve J. B. Magwood.

AVIS DE SUCCESSIONS. Succession de Veuve J. B. Magwood.

AVIS DE SUCCESSIONS. Succession de Veuve J. B. Magwood.

Geo St. Paul. ANNONCE JUDICIAIRE.