

מס' 28 • מאי-יוני 1992 • דו ירחון

ביולטין

בטאון מרכז הבניה הישראלי

THE BUILDING CENTRE OF ISRAEL BULLETIN



מרכז הבניה הישראלי

מיסודו של משרד הבנייה והשיכון



תכנון גן ילדים המשתלב במירקם הסביבתי בישוב רעות

מאת: צ. מוססקו, אדריכל ומתכנן ערים

ברעות, ישוב קהילתי בחבל מודיעין, נבנו 12 גני ילדים ב־6 אתרים שונים, כשבכל אתר צמד גנים. המבנים שהוקמו הם ברמה המשקפת את המגמה של טיפוח הדור הצעיר, ניצול נתוני השטח והשתלבות במירקם הסביבתי. האדריכל צ. מוססקו מתאר את שיטת התכנון, העקרונות שהינחו אותו ואת מרכיבי המבנה.



רעות הינו ישוב קהילתי השוכן בחבל מודיעין, באזור שבין שפלת לוד לעמק איילון, בסמוך לישוב מכבים, כחלק מהעיר העתיקה דית מודיעין.

סך הכל נבנו בישוב 12 גני ילדים, ב־6 אתרים שונים, כשבכל אתר צמד גנים. המבנים מיועדו לילדים חובה וטרום חובה. הם נבנו ברמה המשקפת את המגמה של טיפוח הדור הצעיר, וזאת תוך ניצול נתוני השטח, השתלבות במירקם הסביבתי ותרומה של הבניין למערכת העירונית.

שיטת התכנון

תהליך התכנון התבצע בשני מסלולים מקבילים, שהחיבור בין כל אחד מתוצריהם ועיבודם יצר את התוצאה הסופית. המסלול הראשון כלל "קריאת" המערך העירוני ובדיקת השפעותיו על כל אחד מהאתרים המיועדים, תוך ניתוח המאפיינים הספציפיים לכל אתר וחיפוש המכנים המשותפים להמשך התכנון ולקביעת מספר הטיפוסים. במסלול זה נבדקו, בין היתר, דרכי הגישה, רדיוסי ההשפעה, משטר הרוחות והשמש בעונות ובשעות הפעילות של הבניין, הטופוגרפיה, היחס לבתים הסובבים וכן הקשר לפונקציות עירוניות אחרות. בסיכום מסלול זה גובש תחום "כתם הבינוני", הנובע מהשפעות הסביבה.

במסלול השני נבדקה מהותו של גן הילדים, הפרוגרמה ומאפייני הפעילות במבנה. כאן התגבשה תפיסה שהגן הוא מבנה ציבורי-חינוכי שבו נערכת הפגישה הראשונה של הילד עם מערכת החינוך, כשבמבנה ניתן להבחין בשני אזורים עיקריים: אזור הפעילות ואזור השרות. בסיכום המסלול השני נערכה הסכמה המועדפת, שעוצבה בהשפעת ה"וקטורים" הפנימיים והחיצוניים. הסופר פואיזיה של כתם הבינוני עם הסכמה המועדפת גיבשה את תכנית הבינוני, גבולות וצורת המגרש תוך "נגיסה" מכוונת לטובת השטח הציבורי (מעין ככר כניסה), עיבוד הבניין עם המגרש כיחידה אחת, ותכנון פעילויות החצר

- א. ציבורי היוצר אתגרותא בבנינו עם אפשרות זיהוי (גיאוטרפיה, גוונים, גמר).
- ב. מיקום במרחק ובגובה שיצור הפרעה מינימלית לבתים הפרטיים סביב גן הילדים.
- ג. עיצוב המתבסס על צורות גיאומטריות פשוטות (ריבוע, משולש, עיגול, קשת) ושימוש בגוונים בסיסיים (אדום, צהוב, ירוק) כדי ליצור סביבה הפועלת ככלי חינוכי ראשוני.
- ד. ביטוי חיצוני ופנימי להבחנה בין אזור הפעילות (גג רעפים, מפתח גדול, חלל גבוה, טיפול אקוסטי, גיאומטריה קווית, פתחים גדולים) לבין אזור השרות (גג בטון, מפתחים קטנים, גיאומטריה מעוגלת, פתחים קטנים).
- ה. "מתיחת" הבניין והדגשה אופקית לשם יצירת נוכחות, למרות מימדיו הקטנים, וזאת תוך כוונה למנוע מצב שהבניין יראה כ"עוד בית".

במקום התייחסות לחצר כאל "שארית". לאחר בדיקת החפיפות בין האתרים השונים עוצבו שני טיפוסים: טיפוס A – בעל גרעין מכונס וטיפוס B בעל גרעין פתוח במרכזו כסיומת לציר ומבט אל הנוף מעבר לבניין. למרות השוני בטיפוסים נעשה נסיון להגיע לזיהוי ברור של הקשר ביניהם.

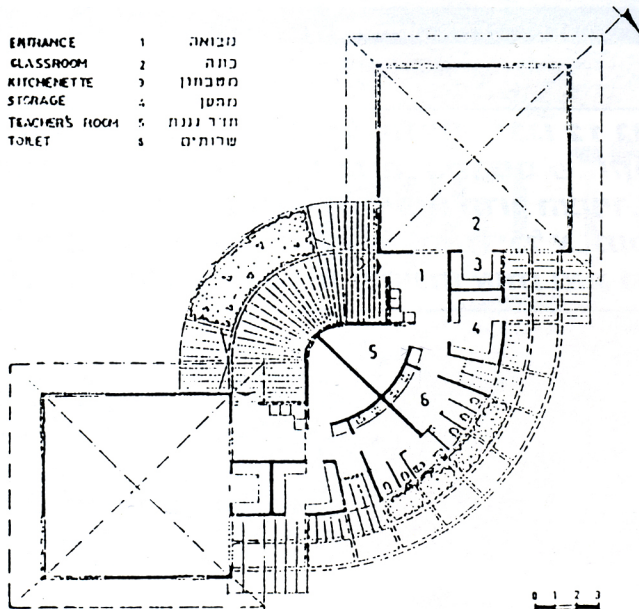
עקרונות התכנון

- א. גני הילדים מוקמו על ציר השדרה הראשית, שי, בסמוך לקווי המפגש עם פסי הירק האלכסוניים ובמרחקים שלא יפחתו מ־15 מ' מבתי המגורים.
- ב. שילוב הבניין במערכת הצירים האורתורונואלית של הישוב בתוספת סיבוב ב־45° כלפי השטח הציבורי, תוך יצירת חלל עירוני קטן באזור הכניסה (מעין ככר-נות).
- ג. תפקוד גן הילדים במערך העירוני כבניין

תכנון גן ילדים המשתלב במירקם הסביבתי

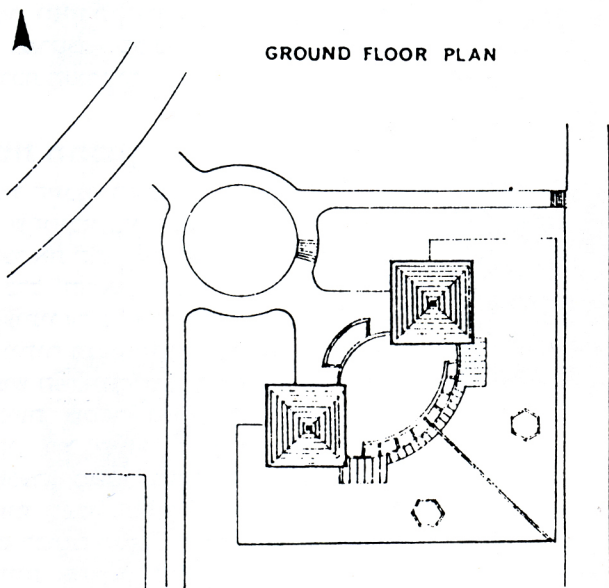
גן ילדים טיפוס A

ENTRANCE	1	מבואה
CLASSROOM	2	כיתה
KITCHENETTE	3	מטבחון
STORAGE	4	מהסן
TEACHER'S ROOM	5	חדר נננת
TOILET	6	שרותים



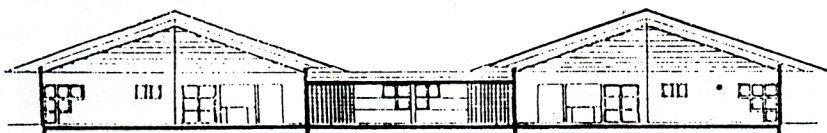
GROUND FLOOR PLAN

תכנית קרקע



SITE PLAN

תרשים האתר



SECTION

חתך



ENTRANCE ELEVATION

חזית כניסה

ח. גג דומיננטי ובולט, בגוון שונה מהבתים מסייע ליצירת ההכרזה שמדובר בבניין ציבורי (על אף מימדיו), יוצר הצללה פריפריאלית ומאפשר פתיחת חלונות לאיורור ללא חשש לחדירת גשם.

ט. הדגשת אזור הכניסה ע"י "פורטיקו" המשמש גם כמקום שהייה והמתנה מוגנת לפני הכניסה לבניין.

י. התאמה ל"קליינט הצעיר" באמצעים שונים כגון: תנועה זורמת בין החללים כמענה למוטוריות המהירה והמוגברת, רצפה רכה (ואטומה) וחלונות נמוכים כתשובה לפעילות על הרצפה. חלל כיתה גבוה בעל איכויות אקוסטיות כאמצעי נגד הרעש האינטנסיבי; בניית סביבה גיאומטריות חזותית ובהירה לקליטת הסדר והקלת ההזדהות עם הבניין וכן להדגמת המושגים הבסיסיים (גדול מ-, קטן מ-, מעל, מתחת, סביב, בתוך וכד'). יצירת פרקספקטיבות שונות בחלל לשמירה על העניין וכהתחשבות בעובדה שבגיל זה הילד אינו קולט נושאים בזמן ספיציפי דווקא, אלא קולט אותם כל הזמן בצורה אינטגרטיבית. יצירת שטחי נעימה ותליה רבים ובגובה נמוך, יחסית, לעידוד היצירתיות ולהגנה על הקירות.

יא. אוריינטציה עיקרית של הכתות לכיוון דרום-מערב - דרום-מזרח כדי להנות משמש החורף ומרוחות הקיץ בשעות הפעילות.

יב. החצנה של הכיתות וריכוז שטחי השרות, תוך שחרור מכסימלי של מעטפת הכתה לקבלת מכסימום אור ואיורור והענקת תחושת מרחב.

יג. אפשרות ההשגחה ע"י שני המבוגרים - גננת ועוזרת גננת, על חלקי המבנה השונים. (הגננת: חצר קדמית, אזור הכניסה והכתה. עוזרת הגננת: הכתה, המשטח החיצוני והחצר האחורית).

לסיכום, המבנה המהווה מסגרת חינוכית ראשונית מנסה לתפקד גם ככלי חינוכי, תוך התייחסות לקנה המידה של הילד, יצירת גירויים למירב החושים, וזאת תוך חיפוש האיזון הרצוי בין בקרה ובטחון לבין הרצון של הילד לחלל רחוק מהעין.

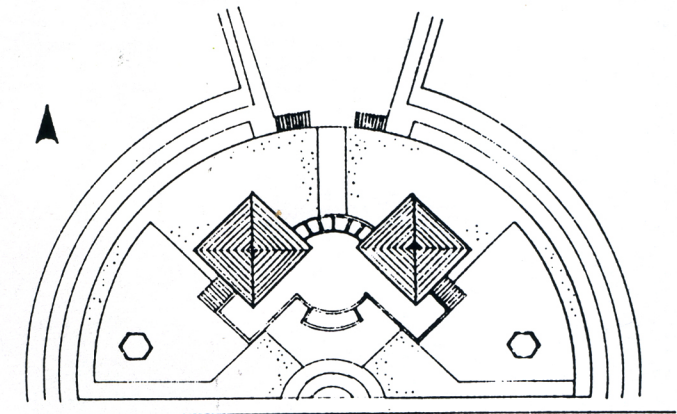
תאור המרכיבים

המבואה - מזמינה ומוארת, משמשת כחלל מווסת ומקום המתנה ויוצרת את הניתוק הויזואלי בין הילד השקוע ב"ריכוז" לבין ההורה הממתין.

חדר גננת - שולט החצר הקדמית, הכניסה והמבואה ומאפשר קיום פונקציות הזקוקות לפרטיות כגון שיחה עם הורים, שהייה לתלמיד שאינו חש בטוב, ביקור אחות, פסיכולוג וכד'.

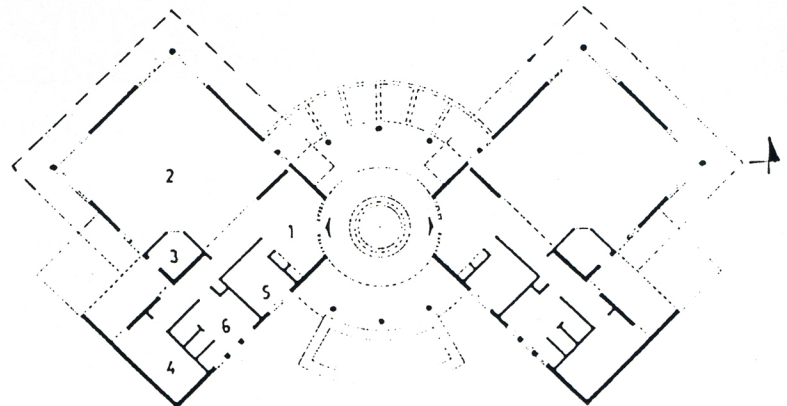


גן ילדים טיפוס B



SITE PLAN

תרשים האתר

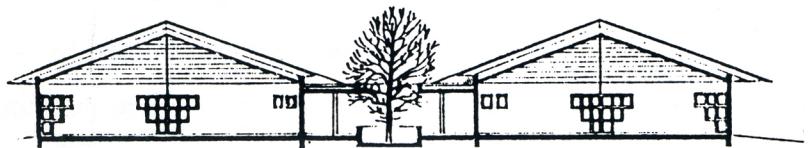


ENTRANCE	1	נכנסה
CLASSROOM	2	כיתה
KITCHENETTE	3	מטבחון
STORAGE	4	מחסן
TEACHER'S ROOM	5	חדר ננות
TOILET	6	שרותים



GROUND FLOOR PLAN

תכנית קרקע



SECTION

חתך



ENTRANCE ELEVATION

חזית כניסה

כתה – קשורה אל המבואה, המטבחון והמשטח החיצוני. מאפשרת פעילויות מגוונות וגמישות בהקבצות ובריכוז. בעלת מעטפת מכסימלית לאור ואויר, תקרה אקוסטית המשקפת פנימה את צורת הגג ויוצרת תחושת מרחב ע"י החלל הגבוה. גימור הקירות עד גובה לוחות הנעיצה (80 ס"מ), הינו המשכי לרצפה עשוי מחומר רך ואטום המסייע בבעיות התחזוקה.

מטבחון – פתוח אל חלל הכתה (השגחה והדגמה), נמצא גם בסמיכות ליציאה למשטח החיצוני, לצרכי שרות. "מודבק" לאזור הרטוב ומכיל משטחי עבודה והחסנה המותאמים לקנה המידה של הילד.

מחסן – בעל זיקה ישירה הן לפנים הגן והן למשטח החיצוני ולחצר, קירותיו האטומים מאפשרים שטחי החסנה בכמות הנדרשת.

שרותים – בניגוד למקובל לא מוקמו השרותים בקשר ישיר עם המבואה, אלא קושרו באמצעות חלל שרות המאפשר את הגישה הן מהמבואה והן מהמשטח החיצוני. בחלל השרות רוכזו גם כל הפונקציות העורפיות כגון תליית מעילים, ארון כלי ניקוי וכ'. כמו כן הוסף מעבר לפרוגרמה תא שרותים למבוגרים או נכים, מתוך התחשבות בסגל ולהקלת הלחץ.

משטח חיצוני – המשטח מוקם במקום שיקלוט את שמש החורף ובצורה שיוגן ע"י הבניין מרוחות החורף. ההתייחסות למשטח זה היא כאל כיתה לימוד חיצונית. למשטח קושרו הכתה, השרותים והמחסן. מיקומו מבטיח את תחושת הבטחון הנובעת מהקרבה אל הכתה, את השגחה של עוזרת הגנת מהמטבח וכן את הגישה לכל יתר חלקי החצר.

קרני המשטח נעשה ע"י המבנה ותוכנן בצורה שתאפשר מצבים של צל מוחלט, חצי צל וחוסר צל.