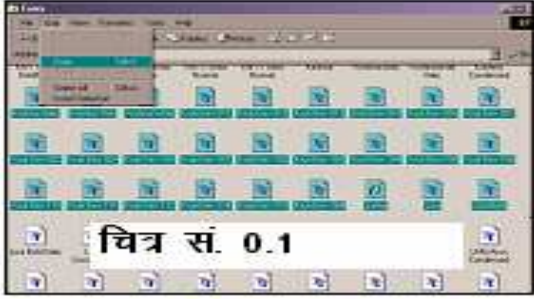
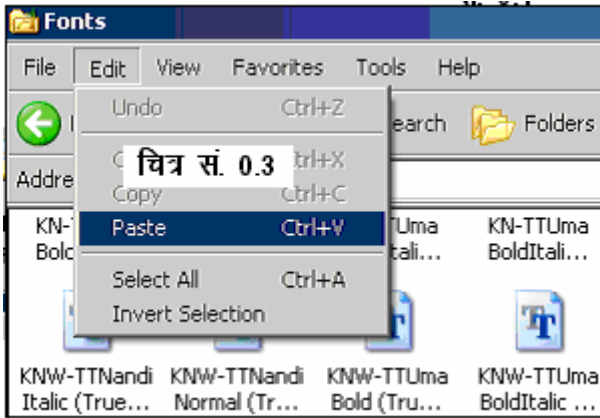


## हिन्दी फॉन्ट लोडिंग

वर्तमान समय में यह हिन्दी की लोकप्रियता इस कदर बढ़ गई है कि कोई भी राजभाषा प्रेमी अपने पी.सी. में हिन्दी फॉन्ट लोड किए बिना नहीं रह सकता है किन्तु ज्ञान के अभाववश कई लोग चाहते हुए भी अभी तक पी.सी. में हिन्दी फॉन्ट लोड नहीं कर पाएँ हैं। वस्तुतः फॉन्ट लोड करना अत्यन्त सरल प्रक्रिया है। इसके लिए ऐसे कम्प्यूटर जिसमें हिन्दी फॉन्ट हों से फ्लोपी डिस्क में फॉन्ट कापी कर अन्य कम्प्यूटर में फॉन्ट लोड किया जा सकता है।



**फॉन्ट कॉपींग :-** माऊस स्टार्ट पर लाकर क्लिक करें तदुपरान्त सेटिंग से होते हुए कंट्रोल पैनल में लाकर पुनः माऊस क्लिक कर दें। कंट्रोल पैनल के खुलने पर उसके अन्तर्गत फॉन्ट नामक फोल्डर को क्लिक कर खोलें। अब आप उस कम्प्यूटर में विद्यमान विभिन्न फॉन्ट के आइकन्स को देख पाएंगे। वांछित हिन्दी फॉन्ट्स पर माऊस ले जा कर क्लिक करें। ऐसा करने पर उनका रंग बदल जाएगा तत्पश्चात मैन्बूबार में " एडिट " के स्थान पर माऊस ले जाकर क्लिक करें तथा कापी विकल्प को चुने। ध्यान दें कि एक से अधिक फॉन्ट को भी एक साथ कापी किया जा सकता है। फ्लोपी डिस्क में फॉन्ट कापी होने के उपरान्त उसे फ्लोपी डिस्क ड्राइव से निकाल लें (चित्र सं. 0.1) एवं (चित्र सं. 0.2)।

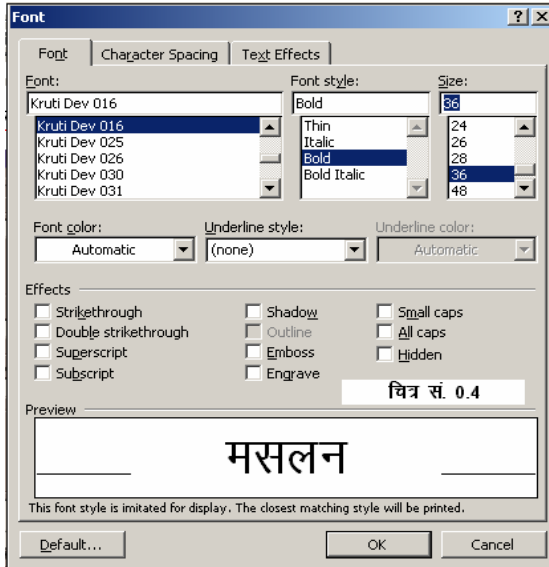


फॉन्ट कॉपींग होने के उपरान्त फ्लोपी में विद्यमान विभिन्न फॉन्ट के आइकन्स को आप देख पाएंगे। फॉन्ट लोडिंग प्रक्रिया के दूसरे चरण में अब फ्लोपी डिस्क को ऐसे कम्प्यूटर के फ्लोपी डिस्क ड्राइव में डालकर ओपन कर लें जिसमें हिन्दी फॉन्ट्स को लोड किया जाना है। तदुपरान्त माऊस द्वारा "माय कम्प्यूटर" को ओपन कर फ्लोपी डिस्क ड्राइव के आप्शन को क्लिक करें। ऐसा करते ही फ्लोपी डिस्क ओपन हो जाएगा तथा उक्त फ्लोपी डिस्क में

संचित सभी फॉन्ट्स एवं फाइलें दिखाई देने लगेंगी। वांछित फॉन्टों को उपर्युक्त विधि अनुसार माऊस द्वारा कापी कर लें। अब सर्वप्रथम 'स्टार्ट मेन्यू' आप्शन को क्लिक करें क्रमशः 'सेटिंग' तथा 'कंट्रोल

पैनल 'से होते हुए " फान्ट " फोल्डर को ओपन कर लें ,ऐसा कर के उस फोल्डर के किसी भी स्थान पर माउस के दौरे भाग को क्लिक कर पेस्ट के विकल्प को क्लिक कर दें या मैन्यूबार में " एडिट मेन्यू " पर माउस ले जाकर पेस्ट विकल्प को चुनें (चित्र सं. 0.3) । तत्पश्चात कम्प्यूटर स्वतः फान्ट लोडिंग प्रक्रिया आरंभ कर देगा । उक्त के सफलतापूर्वक पूर्ण होने पर आप अपने पी.सी. से हिन्दी में टंकण कार्य कर सकेंगे ।

**हिन्दी फान्ट हेतु डिफाल्ट सेट करना :-** कम्प्यूटर में आपरेटर या उपयोगकर्ता अपने सुविधा अनुसार विभिन्न सेटिंग को बदल सकता है । यदि उपयोगकर्ता सदैव किसी विशेष फान्ट में ही कार्य करना पसंद करता हो तथा इच्छा रखता है कि जब भी वह वर्ड डाक्यूमेंट में कार्य करे उसका पसंदीदा फान्ट ही आए तो उसे माउस को टूल बार में दर्शाए गए "फॉर्मेट" पर ले जा कर क्लिक करना होगा ।



ऐसा करते ही बहुत सारे विकल्प स्क्रीन पर आ जाएंगे जिनमें से फान्ट के विकल्प को क्लिक करें । तदुपरान्त फान्ट विषयक बहुत सारी जानकारियाँ मसलन फान्ट का नाम, फान्ट स्टाइल,साइज,कलर तथा इफेक्ट आदि स्क्रीन पर आ जाएंगी (चित्र सं. 0.4)।

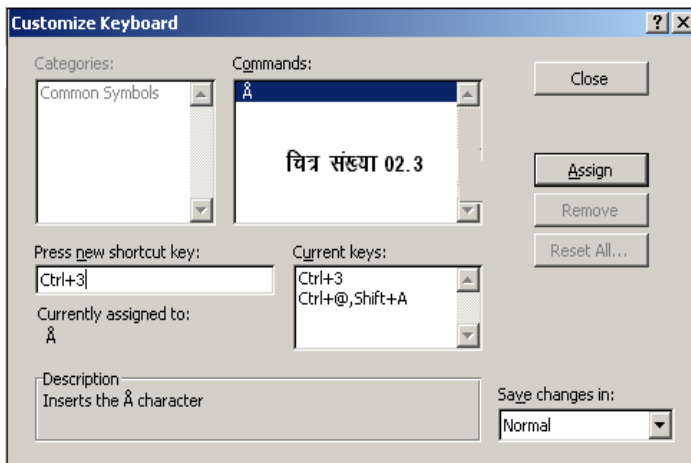
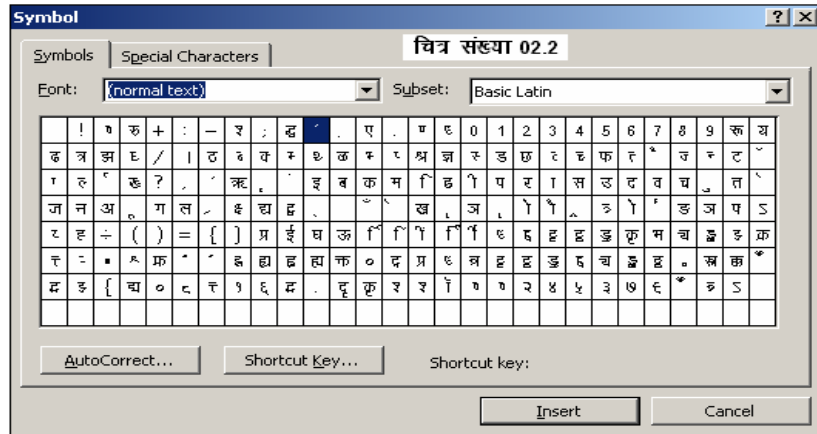
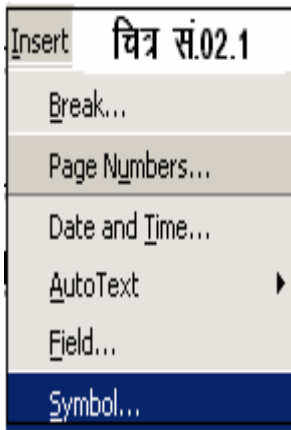
अब आपरेटर या उपयोगकर्ता अपनी पसंद अनुसार फान्ट , फान्ट स्टाइल,साइज,कलर एवं इफेक्ट का चयन कर ले और स्क्रीन की दायी ओर "डिफाल्ट" बटन को सिलेक्ट कर ले या उस पर माउस ले जा कर क्लिक कर दे । इसके उपरान्त जब भी आपरेटर या उपयोगकर्ता वर्ड डाक्यूमेंट ओपन करेगा उसके कम्प्यूटर में वही फान्ट

दिखायी देगा जिसे उसने डिफाल्ट के रूप में सिलेक्ट किया होगा ।

### शॉर्ट कट की

कुंजी पटल पर सीमित कुंजी होने के कारण किसी लिपि के सभी वर्णों, अक्षरों तथा चिन्हों को कुंजीपटल पर प्रदर्शित करना संभव नहीं हो पाता है । ऐसे में उपयोगकर्ता की सुविधा हेतु कम्प्यूटर में "शॉर्ट कट की" व्यवस्था तय की गई है जिसके द्वारा उपयोगकर्ता अपनी सुविधा एवं पसंद अनुसार उन सभी वर्णों, अक्षरों तथा चिन्हों को निर्धारित कुंजी को दबा कर प्राप्त कर सकता है ।

## “शॉर्ट कट की” तैयार करने की विधि



माइक्रोसॉफ्ट वर्ड के मैन्यूबार में 'इनसर्ट' चिन्ह को माऊस द्वारा क्लिक करें और उसके ड्रॉप डाऊन मैन्यू से 'सिम्बल' को माऊस से चुन लें (चित्र सं. 02.1)। ऐसा करने पर स्क्रीन पर सिम्बल डायलॉग बॉक्स प्रदर्शित हो जाएगा जिसमें सिम्बल से जुड़ी जानकारी एवं सभी वर्णों, अक्षरों तथा चिन्हों के विकल्प प्रदर्शित हो जाएंगे (चित्र सं. 02.2)। अब प्रदर्शित जानकारी में उपलब्ध 'फॉन्ट' कॉलम में

से वांछित फॉन्ट सिलेक्ट करें तथा अब वह चिन्ह/वर्ण जो आपके कुंजी पटल पर उपलब्ध नहीं है उसे क्लिक करें। शॉर्ट कट का विकल्प चयन करते ही स्क्रीन पर 'कस्टमाइज की बोर्ड' का विकल्प स्वतः प्रदर्शित हो जाएगा जिसमें 'प्रेस न्यू शॉर्ट कट' के कोष्ठक में कर्सर दिखाई देगा (चित्र सं. 02.3)। अब नए शॉर्ट कट का कॉम्बिनेशन टाइप कर 'असाइन' तथा तदुपरांत 'क्लोज' बटन क्लिक कर देने पर उपयोगकर्ता को एक नई शॉर्ट कट की उपलब्ध हो जाएगी। उदाहरणार्थ कृति देव 016 फॉन्ट में कोष्ठक का विकल्प कुंजी पटल पर नहीं होता है। इसे उपयोगकर्ता उक्त विधि से कुंजी पटल पर ला सकता है अर्थात् प्रेस न्यू शॉर्ट कट की कॉलम के रिक्त स्थान पर **Ctrl+1** टाइप कर 'असाइन' एवं 'क्लोज' बटन को क्लिक करने से कम्प्यूटर अपनी मेमरी में **Ctrl+1** के लिए कोष्ठक का चिन्ह स्थायी रूप से संचित (सेव) कर लेता है।